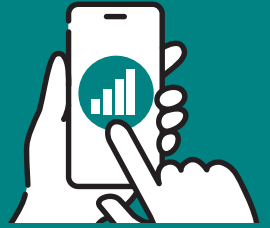


# 非常時におけるスマホ電波の確保



## 非常時の通信を支える

# JAPANローミング™



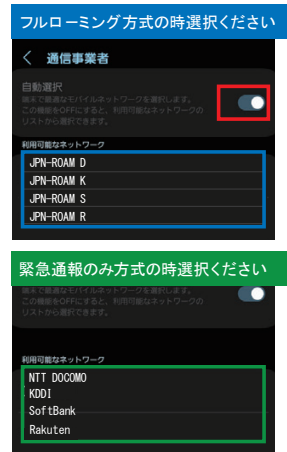
### [手動での接続方法] (Android™)



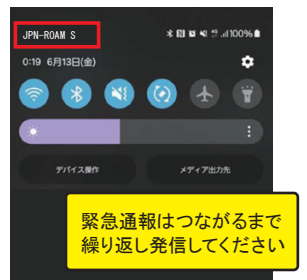
「設定」を開き、「ネットワークとインターネット」をタップし、開いた画面で「SIM」もしくは「モバイルネットワーク」をタップ



「通信事業者」もしくは「通信キャリア」をタップ  
フルローミング方式の場合はデータローミングをONにする ※5※6



「自動」をOFFにし、JAPANローミング™用の事業者ネットワークを選択する※7



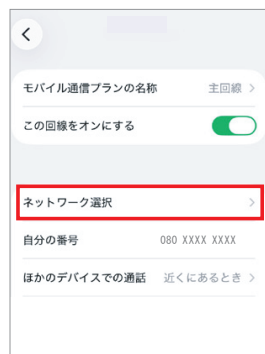
緊急通報はつながるまで繰り返し発信してください

①フルローミング方式では、選択したJAPANローミング™対応事業者名が表示されます。  
②緊急通報のみ方式の場合、「圏外」表示でも通話できます。通話後は必ず前画面の「自動」をONに戻してください。

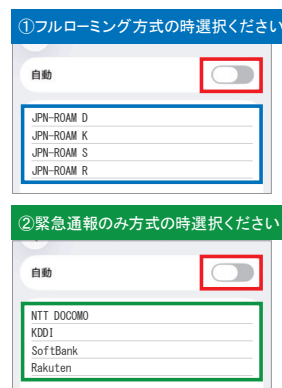
### [手動での接続方法] (iOS)



「設定」を開き、「モバイル通信」をタップ



「ネットワーク選択」をタップ



「自動」をOFFにし、JAPANローミング™用の事業者ネットワークを選択する※5



緊急通報はつながるまで繰り返し発信してください

①フルローミング方式では、選択したJAPANローミング™対応事業者名が表示されます。  
②緊急通報のみ方式の場合、「圏外」表示でも通話できます。通話後は必ず前画面の「自動」をONに戻してください。

国内携帯電話事業者の検証を基に推奨する操作方法を記載しています。端末の動作については環境によって変化するため、動作を保証するものではありません。