

サッカー通じ 人つなぐ

伊賀市瀧 長谷本 順勇さん



今号のトピックス topics

3ページ

・込められた愛情感じて
西木 真木さん

4ページ

・心のよりどころに
廣岡 靖晃さん

6ページ

・多くの人が憩う場に
市橋 雅美さん

グラウンドでサッカーボールを手に笑顔の長谷本さん=伊賀市ゆめが丘で

「スポーツを通じ、人と人とのコミュニケーションの大切さを伝えたい」と話すのは伊賀市瀧の長谷本順勇(のぶ)さん(27)。ボランティア団体「Mini Project(ミニプロジェクト)」の代表としてサッカー教室や講演会を開き、子どもから大人まで多くの人に笑顔を広げている。

長谷本さんは、県立高校の保健体育科非常勤講師や、女子サッカー「伊賀FCくノ一」の広報兼営業、「伊賀FCくノ一サテライト」の監督などを務めてきた。教育現場やサッカーチーム運営に携わってきたキャリアの中で「どんな組織や団体でも人と人とのコミュニケーションが最も大切だと気付いた」と話す。



サッカー教室で楽しく指導する様子

幼少期から「積極的に友達や家族と親密なコミュニケーションを持つこと」が、大人になった時に「さまざまな価値観に対する理解にもつながる」と話す長谷本さん。生まれ育った同市瀧地区では近所の子どもや住民同士

が「家族のようにつながりをもって暮らしていた」という。「一つの理想の形が、生まれ育った地域の人間関係でした。現代では希薄になりがちな人間関係を、子どもだけでなく大人こそしっかりと見つけ直す機会を作ることが必要だと感じています」と力を込める。世代を越えた交流や夢に向かう子どもを支援しようと2年前にボランティア団体を設立。親子や子どもを対象としたサッカー教室を開く他、全国各地からゲストを招いた講演会などを、これまでに伊賀市内で20回以上開催した。

「今後もサッカー教室や講演会を通じて、技術的な部分だけではなく、相手の思いや心を汲み取るコミュニケーションの大切さを地域の人に伝えていきたいですね」と語った。

各地で講演会も

三重県補聴器センター
イメージキャラクター ちゅんたくん

補聴器 専門店 三重県補聴器センター

おかげさまで71周年
2017年7月で創立71年を迎えます

昭和21年創業 安心・実績

耳穴タイプ オーダーメイド

99,000円~(非課税)

耳穴にピッタリ収まるタイプ。当センターでは人から見えない全メーカー中最小のサイズも製作可能です。
※既製耳穴タイプは、29,800円

実際の装用写真

耳かけタイプ

58,000円~(非課税)

耳の後ろにかけて使用するタイプ。耳の後ろに隠れるほど小さなものもあり、自分の声が自然に聞こえる補聴器です。

実際の装用写真
※パワーモールド仕様にもできます。

名張店 名張市夏見3219-3 (ザ・ビッグエクスプレスさん隣)
TEL 62-4133 FAX 62-2933

伊賀上野店 伊賀市上野丸之内71-1 (上野高等学校前)
TEL 21-4133 FAX 26-2934

三重県補聴器センター

<http://www.12jido.jp>

営業時間: 午前9時~午後6時(年中無休)

本物の音楽伝えたい

名張市つつじが丘出身 ギタリスト 中村 大輔さん

多くの有名歌手のバックバンドやレコーディング、プロデュースなどを手掛け、第一線のギタリストとして活躍するのは、名張市つつじが丘出身の中村大輔さん(39)。音楽活動の一方、「確かな音楽を学んでほしい」と教室を開校。演奏家と指導者という二つの顔で、「奏でる魅力」を伝えている。「高校時代、間近で見た友人のバンド演奏が格好良くて」。音楽を始めたきっかけを、はにかみながら振り返る。一目ぼれで始めたギターは、いつしか人生でかけがえのないものに。大学卒業後、本格的に音楽活動をスタートし、腕を磨いていったという。

視力検査や聴力測定もお任せ!
ご自宅まで伺います
お気軽にお電話ください。



宝石・時計・メガネ **田村** TEL 0595-63-0730

び、プロとして実力をつける中、技術を買われ、専門学校などでも教壇に立つように。そんな中、音楽教室の立ち上げを決意。「約15年間、プロとして習得した経験や技術を伝える場を」との思いから、「Soul Create Music(ソウルクリエイティブミュージック)音



「音楽で、心に潤いを持ってほしい」と話す中村さん(本人提供)

在は、その思いに込めるように、小学生から70代まで、音楽を愛する多くの人が学んでいる。

自りも成長を

関西を拠点に、現役アーティストとしてコンサートやライブの他、テレビやラジオの世界でも活躍する中村さん。「まだまだ自分自身の技術も練り上げます」と意気込みを語るとともに、「プロを目指す人には、技術はもちろん、業界の厳しさなど、現実も、しっかりと伝えて指導したい」と思いは熱い。また、「教えることで、逆に生徒の皆さんから学ぶことも多い。常にバランス感覚を大切に、自らも成長していきたいですね」と白い歯を見せた。

渾身のラーメンを

あま晴らし 伊賀上野店オーナー

貝増徹さん

「心を込めた一杯を味わってほしい」と話すのは名張市つつじが丘の貝増徹さん(55)。今年4月にオープンしたラーメン店「あま晴らし 伊賀上野店(伊賀市上野西大手町)のオーナーとして、毎日こだわりのラーメンを作っている。



限定1日10食の自家栽培の野菜を使ったオリジナルメニュー「担担麺」

「私のこだわりは、自家栽培の野菜や、手作りのチャーシューをふんだんに使っていることですね」と話す貝増さん。ラーメンの具材やトッピングなどは「安全・安心で、おいしいものを使いたい」という思いから、厳選した素材のみを使用。味の要となる麺のゆで加減やスープの濃度は「お客様に合わせて微調整している」といい、「一杯のラーメンにかかる情熱と技術は、私が修行した『あま晴らし』本店の山口豊充さんから徹底的に学びましたよ」と笑顔を見せる。貝増さんは、ラーメン屋を始める以前は30年以上、中学校教諭として働いてきた。飲

食業界とは無縁の職種からラーメン屋への転向のきっかけは、約1年前に自宅近くにある「あま晴らし」名張本店(名張市つつじが丘)で初めて食べたラーメンの味に「衝撃を受けたこと」だという。「自分もこんな素晴らしいラーメンを出せる店を持ちたい」と一念発起。数カ月間本店で修業し、このほど念願の開店となった。「これからも、こだわりのラーメンを作っていきたいですね。そして今後は教師だった経験を生かして、昼と夜の営業時間の間に、中学生を対象にした学習塾も店内で開いていきたいです」と思いを語った。



暖簾(のれん)の前に立つ貝増さん=伊賀市上野西大手町で

不動産全般・仲介・売買・買取・リフォームetc

株式会社 近畿不動産販売

www.kinkih.com 本社 **0120-69-4733**
伊賀支社 **0120-92-7779**



無料査定!
即金買取! 秘密厳守!

売却物件大募集!

金額が合えば売却
をご検討いただける方

将来のために査定
だけをご希望の方

既に他社にて売却を依頼されていて未だ
売却できない方

住宅ローンの返済
がしんどくなってきた方

買い取りをご希望の方

土地だけの売却
をご希望の方

相続物件でお悩みの方

その他不動産
に関わるお悩みがある方

まずは、お気軽に
お問い合わせください!

わたしの
元気の素
vol.36



「レストランは、小さい頃からの夢でした」と話す西木さん

込められた愛情感じて

伊賀市別府 西木真木さん

「ひと手間への『思い』を感じてほしい」。伊賀市別府の西木真木さん(39)は、有機栽培の野菜などを使ったオーガニック料理で人気の「café sanaburi(カフェ サナブリ=名張市上小波田)」の店長。今日も食材と向き合い、思いの詰まった一皿を届ける。「喜んでもらえる料理を、心を込めて作る。それが私にとっての『元気の素』」

昼下がり、店内は女性客らでにぎわい、料理やコーヒーを口に運んで、会話に笑顔の花が咲く。「自分の理想の店を作りたかったんです」。5年前にオープンした同店は、「料理は愛をつなげるツール」と話す西木さんの思いを体現する場所だ。

母の通う料理教室で褒められたことがきっかけで、4歳の頃からお菓子作りをしていたという西木さん。レシピ本を片手に成功するまで繰り返すなど、「小学校時代はお菓子作りにのめり込んだ」と振り返る。

料理の才能にあふれていた西木さんは、高校卒業と同時に飲食業界へ。22歳から約10年間は、京都などで大手料理教室の運営に携わり、「作るのはもちろん、料理を通していろんなことを伝える技を学びました」。

子育てをきっかけに帰郷し開いた自身の店。料理については「愛を込められた食材に、さらに手作りで愛を『てんこ盛り』にしています」とニコリ。また、「手作りの料理を味わうことで、『自分を大切に思ってくれている』ことを感じてほしい」と力を込める。

カフェに加えて、2年前からは、生産者と消費者をつなぐ場所を作りたいとスタートしたマルシェ「ハラペコ里の市」にも参加。今では主催者の一人となり、「愛情たっぷりの食材や料理を知る『きっかけの場』になれば」と思いを話す。

「一つの野菜から一皿の料理まで、いろんな愛が詰まっている」という西木さん。「これからも、心を込める仕事をしていきたい」と笑顔がはじけた。

行ってみよう
このお店
地域のお店紹介 Vol. 66

本格インドカレー&エスニック雑貨 れんが亭

【TEL】0595-64-1311 【所在地】名張市夏見2812 HOS名張アリーナ2F
【営業時間】11:00～15:00 【定休】水曜日

スパイシーカレー召し上がれ

桜の名所として親しまれている名張中央公園。園内の体育館2階にある「本格インドカレー&エスニック雑貨 れんが亭」は、スパイスの香り豊かなインドカレーが楽しめる店だ。今年で34年目を迎え、多くの人から親しまれている。

「香りを大切に、煮込み過ぎないのがコツ」と作られるカレーは、あっさりやこつり、辛さもさまざまな約10種類。他にも、ジャガイモとグリーンピースをつぶして香辛料で味付けし、小麦粉を練った皮で包んで揚げた「サモサ」や、ぱりぱりした食感の豆粉せんべい「パド」などのインド料理も。おすすめは、2種類のカレーにナンとライス、ミニサラダにラッシー、デザートと飲み物が付く「Aランチセット」。ボリュームたっぷりの人気メニューだ。

スタッフの鎌倉順子さん(44)は、「毎週来られる常連さんもうらっしゃいます。『おいしかった。また来るよ』と笑顔で帰っていただくとうれしいですね」とほ笑んだ。



店の入り口にはエスニック雑貨も並ぶ



外階段を上ると入口。大きな窓が目を引き同店

春からテニス始めませんか

膜式インドアで明るく、雨・風・紫外線カット！
楽しくレベルアップしましょう♪

初心者歓迎 無料体験受付中

スクール生募集中！

- 一般クラス(初心者～)
- ジュニアクラス(幼稚園～高校生、選手クラス)

一般クラススクール生対象
平日午前レッスン受け放題キャンペーン実施中！

インドア名張ロイヤルテニスクラブ
名張市美旗中1番259-7(近鉄美旗駅より徒歩3分)
☎0595-66-0702 名張ロイヤル 検索

TENNIS・SPORTS くらぎや
名張市希中央4-95(サンディさん横)
☎0595-42-8026 水曜定休

■セール! ラケット
(テニス) (ソフトテニス) **30%off!**
量販店より安く、本格派を目指しています!

■限定 特価ラケット **50%off!**
初心者にもおすすめ

■中古ラケット **¥500～**
(新品同様の商品もあります)

パーソナルジム kaika おかげさまで一周年!

一周年を記念してライトプランを追加!

- ✓ ダイエットに特化した2カ月コース
- ✓ 忙しいあなたのために週1回だけのトレーニング
- ✓ 食べることをガマンしない食事サポート付き

すべて含めて **148,000円(税別)** ※スタンダードプラン 298,000円 分割払いOK

無料カウンセリング受付中 お申し込みはお早めに!!

kaika Private Care Space TEL **0595-64-4646**

〒518-0711 三重県名張市東町1882番地 エリートハイツ伊賀101
営業時間/10:00～20:30 http://kaika-gym.com/

kaika ジム 検索

うちのじまん **みてだあ〜こ** vol.14 岡八幡宮

「学生時代から岡八幡宮に度々通い、「おなじみさん」だったという廣岡さん。宮司から神道の



流鏝馬神事の様子 (岡八幡宮提供)

「鎌倉にある『鶴岡八幡宮』の末社を全国に」との命で建立された同神社は、勝運・縁結び・子授けなどの御利益で知られる。御朱印ブームの近年、「若い参拝者も増えましたよ」と廣岡さんは笑顔を見せる。

馬で駆けながら矢を射る「流鏝馬（やぶさめ）神事」で有名な、伊賀市白檜の岡八幡宮（大井貞夫宮司）。同神社の神職として働く廣岡靖晃さん（42）は、「つながりや縁を大事にしたい」と、神と人との橋渡しに忙しい毎日だ。

心のよりどころに

権禰宜（ごんねぎ） 廣岡 靖晃さん



「人生の節目にも関わる仕事。しっかり思いを込めて」と話す廣岡さん

廣岡さんのおすすめポイント

- ・4月16日（日）に開かれる「流鏝馬神事」は、近県でも珍しい行事ですよ☆
- ・毎月22日には「滝みそぎ」を開催。願掛けに多くの人が参加します。

・境内の一番奥にある「奥宮社」は縁結びのパワースポット!

Check it!

話を聞く中で興味を持ち、会社を退職したのをきっかけに、27歳で神職の道に。現在は、同神社の権禰宜として、各種の祈禱や祭事も担う。

「願掛けがかなった」と報告にいられた人の晴れやかな笑顔を見るとうれい」とやりがいを話す。さらに、「若い人たちにも心のよりどころとして、親しんでもらえる神社にしていきたい」と力を込めた。



写真左から橋本、作間、大久保

今後の試合予定

なでしこリーグカップ1部 Bグループ

第1節 / 4月9日(日) 13:00キックオフ VS INAC神戸レオネッサ

上野運動公園競技場(伊賀市)

なでしこリーグ1部

第3節 / 4月16日(日) 13:00キックオフ VS ジェフユナイテッド市原・千葉レディース

東金アリーナ陸上競技場(千葉県)



伊賀FCくノ一のハツラツDiary

VOL.37 新加入選手紹介② 20歳トリオです☆

皆さん初めまして♪ 今年、岡山湯郷 Belleから移籍加入しました、「しょうこ」「こと」「まい」、3人とも20歳です。よろしくお祈りします☆

まずは背番号15・橋本祥子(はしもとしょうこ)、DFです。感謝の気持ちを忘れず、チームの勝利に貢献できるように頑張ります! 得意なプレーは、「1対1の守備」。ぜひ、試合では「競り合いの強さ」を見てください!!

続いて、背番号8・作間琴莉(さくまことり)です。ポジションはMFです。左利きです! スピードを生かしたフェ

イントからのドリブル突破が得意です。1試合でも多く試合に出られるように頑張ります!

最後に、背番号6・大久保舞(おおくぼまい)です。同じくMFです。ポランチやってます。常に結果にこだわりながら、チームに貢献できるように頑張ります。キックには自信があります! ロングパスやミドルシュートを見てください。

くノ一でも、皆さんに覚えていただけるように3人とも全力プレーで頑張ります☆ ぜひ、私たちのプレーを見に、試合会場に足を運んでくださいね!!

公式戦観戦チケット好評発売中! 詳しくは「チケットぴあ」またはHPへ



http://www.igafc.jp/

害虫 害獣は **バスターズ** におまかせ!

シロアリ、ハチ、ゴキブリ、コウモリ、ネズミ、アライグマ

お気軽にご相談ください

点検・お見積りは無料です

名張市にあるシロアリ・害虫・カビ予防駆除の会社です

有限会社 **バスターズ** シロアリハナイヨ

0120-46-8714

名張市百合が丘東2-132-7 営業時間 8:30~17:00 http://busters.bo.jp/

漢方内科・漢方小児科・漢方アレルギー科

百合が丘クリニック

東洋医学・西洋医学を併用した治療で、治療方針は東洋医学に比重をおいています。

休診日：火曜・土曜午後 日曜・祝祭日

※第4週木曜午後は基本的に薬のみ

喘息・アトピー性皮膚炎・アレルギー性鼻炎など アレルギー疾患や膠原病を中心とした各種慢性疾患に対して東洋医学を中心とした治療を行っています。

名張市百合が丘東1番町14番地 TEL (0595)64-2000

MOKUMOKU



まだまだ桜楽しんで
「里山桜まつり」

日本の春、桜の季節ですね。皆さんお花見楽しんでますか？ 満開のソメイヨシノを堪能した後は、モクモクで、ひと味違ったお花見はいかが？

モクモクでは、春になると遅咲きの100本のヤエザクラが咲き誇ります。それらが見頃を迎える4月29日(土・祝)と30日(日)の両日、「里山桜まつり」が開かれ、春を満喫するイベントに毎年多くの家族連れが訪れます。

当日は、BunBunハウス前がコンサート会場に。たくさん演奏者が、さまざまな楽器を使って春の音楽を奏でます。開催時間は、午前11時半、午後1時半、同3時の3回。すてきな音楽をBGMに里山桜を愛でてください。

また、真っ白なハンカチを思いの柄に染める「草木染め」もありますよ。午前10時から午後3時までで、参加費は1枚500円(税込)。世界で一枚を思い出に☆

ポカポカ陽気にまだまだ春満開。桜色のファームで楽しい時間を過ごしましょう！

プレゼント

2017年 4月16日(日) 必着

ファーム入園券と野天もくもくの湯入湯券のセットをペア3組様に
 ※応募方法は、7面のプレゼント欄をご覧ください。

伊賀の里モクモク手づくりファーム

〒518-1392 三重県伊賀市西湯舟3609 総合案内 0595-43-0909
 入園料500円(3歳以上)

イベント情報

Me Ke Mahalo (メ・ケ・マハロ)

フラダンスとタヒチアンダンスの教室「フラハラウオカマヌレオコーナレオマヌノタヒチ」が名張での開講5周年を記念して、発表会を開きます。さまざまな音楽に合わせて、ハワイやタヒチの雰囲気たっぷりの踊りが披露されます。

日時 / 4月23日(日) 午後1時
 場所 / アドバンスコープADSホール (名張市松崎町)

料金 / 無料

〈問〉和田さん

☎090-9987-8505

連載40周年&コミックス200巻記念

こちら亀展

国民的ギャグ漫画、秋本治著「こちら葛飾区亀有公園前派出所」。同展では、同作の厳選された原画や展示物、映像などで「ち亀ワールド」を楽しめます。

日時 / 4月14日(金)~5月14日(日)
 午前10時~午後6時

※入場は閉場の30分前まで

場所 / テレビアホール(名古屋市中区)

料金 / 大人1200円、中学生600円

(小学生以下無料)

〈問〉東海テレビ放送事業部

☎052-954-1161

招待券プレゼント

連載40周年&コミックス200巻記念
 ち亀展
 ~こちら東区テレビアホール派出所



ペア5組様に
 ※応募方法は、7面プレゼント欄へ

※各イベントは変更される場合があります。詳しくは、各問い合わせ先へ。

FMなばり 83.5MHz スタジオ前ミニライブ情報

観覧無料 見に来てね!

4月29日(土・祝) 14:00~(約30分)

かすみ

中学生の頃、ギターに会い弾き語りをはじめたという十代のアーティスト。さまざまな場所で路上ライブをしているそうです。心地よいギターの演奏と透き通る歌声をお聞きください♪



※天候により、演奏を中止する場合があります。ご了承ください。

詳しくは、nava WEB「ゲスト出演者情報」を見てね! <URL> <http://www.nava.jp/fm/>

出演者募集中!

出演のお問い合わせは ☎64-7821 アドバンスコープ FM制作課まで

快挙! 雪辱晴らし全国1位に

名張北中学校1年 小林 夢奈さん

計算処理能力の向上は「そろばん」。名張市桔梗もちろん、集中力や記憶力が丘にある「竹島珠算簿記学校」に通う小林夢奈さん(12)名張市立北中学校1年は、昨年12月に行われた「2016年全国そろばんコンクール」小学6年生の部で1位に輝いた。教室では同コンクール6年ぶりの快挙だ。



同コンクールには、全国の珠算連盟154団体が参加。幼児から50歳以上の大人まで約1万8千人がそろばんの腕を競った。小林さんが出場の約3千人がエントリー。掛け算、割り算、見取算、見取暗算の4種類の合計で、小林さんは唯一1000点満点を獲得し、全国1位の称号を手にした。6歳の時にそろばんを習い始めてからは、持ち前の負けん気でメキメキ上達してきた小林さん。同コンクールでは前回2位で涙を飲み、今回見事に雪辱を晴らした。

指導する竹島正記さんは「悔しい思いもたくさんしてきた中、努力がやっと報われた」と活躍を称え、小林さんは「これからも大会で良い結果を目指します」と意気込みを語った。(PR)

無料体験随時受付中

体験希望の方はお電話ください

そろばん・暗算
フラッシュ暗算



1番町教室 桔梗が丘1-3-37
 授業日...月・火・木・金・土・日
 時間...午後3時~8時
 土/午前9時~12時、日/午前9時~11時

6番町教室 桔梗が丘6-3-92
 授業日...火・木・金
 時間...午後3時~7時

竹島珠算簿記学校 三重県名張市桔梗が丘 ☎65-1657

「navaを見た」で1回無料!

あなたを支えるインナーマッスルが分かる!
 姿勢分析 + 骨盤インナー検査

27年の経験
施術実績

肩こり・腰痛・骨盤矯正

つつじが丘整体院

月・火・木・金・土曜/9:00~12:30、15:30~20:00
 水曜/9:00~13:00 日曜・祝日/定休

TEL 0595-68-4150

〒518-0435 三重県名張市つつじが丘北5番町269-7

<http://kaika-chiryu.com/> 駐車場8台分あり

名張つつじが丘整体院 検索



私たちがお待ちしております!

多くの人が憩う場に



名張市平尾 市橋 雅美さん

作りたての「なばり饅頭」を手にする市橋さん

名張の玄関口、近鉄名張駅前に店を構える「賛急屋(さんきゅうや)」。その店の女将・市橋雅美さん(52)名張市平尾)は、駅前の土産物屋として親しまれた同店を、地域の人たちや観光客の憩いの店に変身させた。「笑顔で帰ってもらいたい」。そんな思いを込める店からは、今日も明るい声が響く。

22歳で嫁いでから約30年、店を切り盛りしてきた市橋さん。昭和初期に創業以来、土産物や酒、進物などを扱っていた店を義父と二人三脚で営む中、「お客さんに喜んでもらいたい」と、さまざまな要望に応えるように。「酒を飲める場所を」「おつまみも」と、客の声に合わせて店も進化。約

10年前には、「飲み処」としても知られるようになった。約90年続くのれんを守る中、「人の心に残るのは、食べたもののおいしさと人情」と店作りへの思いを話す市橋さん。ほっとする空間作りと、笑顔での接客がモットーだ。

4年前からは、「多くの人に立ち寄ってもらえるように」と、ランチにも力を入れ、今では地元の人たちももちろん、観光客も多く来店する「食事処」の一面も。メニューには、長年店の看板商品として知られている「なばり饅頭」をデザートにアレンジするなど、「温故知新」のメニュー開発で、昔ながらの

商品の魅力も再発信している。観光客の玄関口として、そして地元の人たちの社交場として、「満足してもらえ、店を目指す市橋さん。」「店名のサンキューが意味する『ありがとう』の思いを忘れず、気軽に立ち寄れる店にしたいですね」と頬をゆるめた。

生徒たちが 創り出す「キセキ」

グリーンコンサート2017 輝いてるこころ〜 チケット販売中!

新緑の季節、みずみずしい輝きがこころにも。名張西・名張青峰高校吹奏楽部が5月6日(土)、アドバンスコップADSホールでコンサートを開きます。

名張西高の3年生と、名張青峰高の1、2年生が共に学ぶ同校。今年度最後に歴史を終える名張西高30年あまりの「軌跡」と、新しい出会いの「奇跡」……二つの意味を込めて吹奏楽部の生徒たちが決めたというコンサートのサブタイトルは、「キセキ」です。

コンサートは2部構成で、第一部では、日頃から取り組んできたイギリス民謡の組曲や、「威風堂々」といったイギリスの楽曲を中心に演奏。第二部では、ストーリーに

「観世流桔梗が丘謡曲同好会」(辻井政教会長)が、去る3月5日(日)に春の発表会を桔梗が丘市民センターの和室で開催した。会員の高齢化が進んだためか、会員が3人となってしまったが、毎月3回の稽古を続けている。会員だけの発表会で、果たして来客があるだろうか心配していたが、ふたを開ければ、和室に用意した席がほぼ埋まった。

発表は、素謡「高砂」、連吟「羽衣」、独吟「屋島」(辻井政教)、『百萬』(井上宏)、『勤進帳』(吉岡真也)であったが、私たちは、ちょっと変わった企画を考えた。通常の発表会では行われませんが、「皆さんと一緒に」というコーナーを設け、来客者と合唱したのである。『高砂』を取り上げ、その中の有名な一節を、リーダーが一節ずつ謡っては、みんなが後をまねして追うというやり方で、「高砂やこの浦舟に」と「四海波静かにて」の2節を謡った。もちろん、詞章は事前にコピーをして配ってあったので、それを見ながら謡ってもらったわけである。謡曲の呼吸が「笑い」の腹式呼吸と似ているところから、私が「爆笑」の意味についての話をして、最後に、みんなで「大笑い」して終わった。

★井上宏：関西大学名誉教授、日本笑い学会顧問。名張市桔梗が丘在住。著書に『井上宏の見つけた! 笑いとユーモア』(ブックスアルデで発売中)など

井上宏の **視聴覚エッセイ** Vol.37

家族が離れていても いつも誰かといえるような **安心と安全**をお届けします

つながりコール

高齢者の世帯や一人暮らしも家族みんなが安心

緊急通報 緊急時には看護師・保健師の資格を持った相談員が対応します。

健康相談 健康状態に関するお悩みなど気軽にご相談ください。

24時間365日 安心対応!

月額利用料 **2,700円**(税込)

受付時間 平日 9:00 ~ 17:00

お申し込み お問い合わせ

ソバーニ株式会社 ソバーニ **0120-99-5082**

少年少女スポーツチームを紹介

かがやけ! スポコ子

5歳から高校3年生までの約120人が所属する新体操クラブ「ミールイRGC」。リボンやフープなどを使い、音楽に合わせて演技の練習をしています。

クラブ設立は2004(平成16)年。指導者の中西佑嘉(ゆか)さんは、「小さな子は先輩に憧れ、上級生は下級生の面倒を自然に見ています」とチームの雰囲気話します。また、キャプテンの中今葉月さん(伊賀市立霊峰中2年)は「試合で良い結果が出せた時がうれしいです」と白い歯を見せてくれました。

ミールイRGC



練習日時・場所／

月曜～金曜 伊賀市民体育館 他

16:00～21:00の間(クラスによる)

土曜 阿山B&G海洋センターアリーナ

10:20～11:50(第3土曜は16:00～17:30)

キラリ輝く/ 仕事人 Vol.34

安心・安全なドライブに欠かせない車のメンテナンス。ベテラン整備士・上村貴志さんに仕事について聞きました。

自動車整備士 上村 貴志さん(43)

名張市東田原 ジェームス 名張街道店

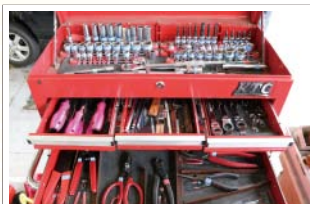
安心・安全に心を尽くして



バッテリーの端子のゆるみをチェック。安全のための確認は欠かせない

どんな仕事?

車検、定期点検での車体整備や修理などが主な仕事です。また、カー用品売り場での接客や商品の取り付けも。フロアリーダーとして、働きやすい環境作りに取り組んでいます。



「整備にはたくさんの工具を使います」。棚には道具が整然と並び

仕事に就いたきっかけは?

父が整備士として働いていました。子どもの頃は、よく仕事場に連れて行ってもらい、外した部品などで車に興味を持つように。高校卒業後に働きながら整備士の資格を取得し、今年で25年目になります。



カーナビゲーションの取り付け。配線ミスが無いように細心の注意を払う

仕事の魅力は?

「上村さんいらっしゃいますか」と訪ねてくださるお客様もいらしてうれしいですね。やりがいを感じます。

nava 読者プレゼント

賛急屋

なばり饅頭(10個入り)

本紙6ページで紹介した、市橋さんが女将として立つ「賛急屋」の看板商品「なばり饅頭(10個入り)」をプレゼント。
*名張のおみやげ、として親しまれてきた、うす皮としあんの昔ながらのハーモニーを味わって。



3名様に

プレゼント応募方法

〈ハガキ〉〒518-0444 名張市箕曲中村18-2
(株)アドバンスコープ「nava 4/8号プレゼント」係
〈Eメール〉guide@asint.jp 〈FAX〉64-5202

*Eメール・FAXでご応募の際は、件名または本文に「nava4/8号プレゼント係」と記載をお願いします。

①希望賞品名 ②住所 ③氏名 ④年齢 ⑤電話番号 ⑥記事への感想 ⑦ペンネームを明記し、ご応募ください。

*当選の発表は、賞品の発送をもって代えさせていただきます。
*個人情報(住所)は抽選および賞品の発送以外には使用いたしません。

2017年
4月16日(日) 必着

*希望賞品は、なばり饅頭、モクモクチケット、こち亀展チケットのいずれかを明記してください。

抽選の様を4月21日(金)の夕方、FMなばり83.5MHzで放送します♪ 当選発表では、ペンネームまたは名前のイニシャルを読ませていただきます。



昨年の「Spring Concert2016～輝いていこう～」の様子

グリーンコンサート2017～輝いていこう～

5月6日(土) 【開演】16:00 【終演】18:00
【料金】500円
【主催】名張西・名張青峰高等学校吹奏楽部

【連絡先】名張西・名張青峰高等学校
田森さん ☎ 64-1500

【チケット取り扱い】アドバンスADSホール、前田文具、ブックスアルデ本店・桔梗が丘店

沿った演奏や合唱が披露されます。演出は全て生徒たちがアイデアや力

を出し合って準備するそうです。「輝いていこう」のテーマ通り、若い感性と

日々の努力の成果がキラキラと輝くステージを楽しんでみては。

南都銀行 LINE@友だち募集中!

南都銀行からのキャンペーン情報やおトクな情報をLINEでお届けします!

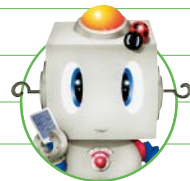
ぜひ友だち登録してね!

南都銀行 公式LINE@アカウントのご紹介

アカウント表示名 南都銀行
LINE ID @nanto_bank

お友だち登録方法

LINE「友だち検索」から 「南都銀行」で検索して登録
LINE「友だち追加」から ID検索で「@nanto_bank」で検索して登録
LINE「友だち追加」から QRコードリーダーで QRコードを読み込んで登録



*スマートフォン用コミュニケーションアプリ「LINE」は、LINE株式会社が提供するアプリです。LINEのご利用設定は、お客さまの判断をお願いします。

NANTOBANK

800本の桜並木は、まるで美しい絵巻物

第22回

名張桜まつり ~ 櫻・絵巻 ~

イベント
開催日時

平成29年4月8日(土) 10:00~16:00

※荒天の場合9日(日)に順延

イベント
開催場所

名張中央公園内

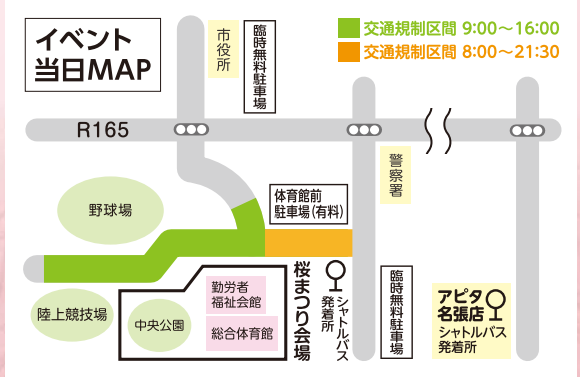
(名張市夏見)

舞台イベント
本日開催!

1日丸ごと楽しめる
イベントがいっぱい!

歩行者天国・夜桜も
楽しんで!

名張中央公園内の駐車場はイベント当日のみ有料となります(1台500円)。無料で駐車をご希望の方は、名張市役所駐車場かダイバ従業員駐車場をご利用ください。また、アピタ名張店から無料のシャトルバスを運行します。



名張桜ギネス

体育館内で、「ストラックアウト」と「紙飛行機滞空時間競争」の記録更新を狙いましょう。参加者には景品がもらえるチャンスも!

模擬店(約30店舗)

から揚げ・たこ焼きの他、たくさんの飲食店がズラリ。

フリーマーケット(50ブース)

衣服・おもちゃ・雑貨……「宝探し」感覚で!

特設ステージ

15組が歌やダンス・太鼓演奏などを披露します。

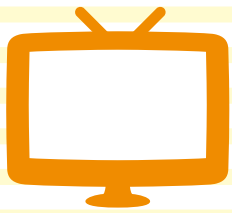
4月16日までの9:30から21:30は、園内道路の一部が歩行者天国に。桜をゆっくり満喫できます。18:30からはちょうちんを点灯し、幻想的な夜桜を楽しめます。

桜まつりイベント当日ナビダイヤル
(通話無料)

0180-99-3939

名張桜まつり実行協議会

TEL 0595-63-0080 (イベント日は除く)



ケーブルテレビ局でのお仕事です。地元企業で働きませんか?

パートタイマー募集

携帯電話 販売スタッフ

若干名



店頭で、来店されたお客様にスマートフォン等の加入説明をするお仕事です。※勧誘活動や訪問販売はありません。

勤務時間 / 9:00 ~ 18:00 (休憩1時間)
※応相談

時 給 / 1,000円~

ケーブルテレビ 窓口スタッフ

若干名



店頭で、ケーブルテレビサービスの説明や加入案内をするお仕事です。※勧誘活動や訪問販売はありません。

勤務時間 / 9:00 ~ 18:00 (休憩1時間)
※応相談

時 給 / 1,000円~

販売事務員

若干名



ケーブルテレビサービスの登録や工事手配を行うお仕事です。パソコン入力作業のできる方ならOK。

勤務時間 / 9:00 ~ 18:00 (休憩1時間)
※応相談

時 給 / 800円~

通勤手当
支給

社会保険
完備

土・日・祝日
出勤できる方
歓迎

応募方法

履歴書(要写真貼付)に、勤務可能な曜日・時間を明記の上、下記の宛先へ郵送してください。

<送付先> 〒518-0444 名張市箕曲中村18-2
株式会社アドバンスコープ
総務部 和所、松鹿

※なお、お預かりした個人情報については、採用事務以外の目的には使用しません。

ケーブルテレビ
株式会社 アドバンスコープ

応募に関するお問い合わせ
(平日 9:00~18:00)

TEL 0595-64-7821