



年明け彩る 伝統の舞姫



本番に向け、稽古に励む舞姫の夏秋さん、留森さん、関岡さん (左から)。2013 年 12 月撮影。

夏秋 真衣さん
 関岡 純子さん
 留森 歩美さん



3人が参拝者らをおはらいするため
 手に持つ「舞神 (まいさかき)」。

良い一年になりますように——。新しい年の始まり、参拝者がそれぞれの願いを祈る神社の拝殿。名張市赤目町丈六の八幡(はちま)神社(松生典子宮司)では、大みそから元旦へと年をまたぐ「年越え参り」や初詣に多くの人たちが参拝。その人たちの1年の幸福を願って、3人の若き「舞姫」がサカキを手に、おはらいを行った。

舞姫を務めたのは、丈六に住む、夏秋真衣さん(赤目小5年)と関岡純子さん(同4年)、檀に住む、留森歩美さん(同3年)の3人。舞姫は歴代、同神社の氏子が多く住む両地区から選ばれているので、夏秋さんと関岡さんは一昨年10月の秋祭り、留森さんは昨年の秋祭りに舞姫デビューしたという。

大晦日の深夜、元旦へと日付が変わる少し前、3人は舞姫に「変身」。舞衣(まいごころも)に緋袴(ひばかま)、頭には花かんざしという舞姫衣装に身を包み、五色の布が付いた舞神(まいさかき)を手に拝殿へ。太鼓の音に合わせて、大勢の参拝者らに向かい、代わる代わる約1時間サカキを振り続けた。

おはらいは2年目という夏秋さんと関岡さんに加え、今年が初めてながら、姉2人も舞姫を務めたという「地区を代表する舞姫姉妹」の留森さんは、息ぴったり。松生宮司も「安心して任せられます」と3人に太鼓判だ。

「他の神社では、小学生が年越え参りで舞姫をすることが無くなってきた中、地区の皆さんも楽しみにしてくれているし、本当にありがたい。3人の上達や飲み込みの速さは尊敬です」と松生宮司。福を招いた舞姫の3人は「緊張したけど、一生懸命舞いました」と声をそろえた。

2014年 元日号

2ページ
 なばり・あおやま 私のお正月
 堀内 悠さん・田中 寿子さん・
 廣山 久美子さん

345ページ
 年賀挨拶2014

67ページ
 縁起もの全部でちそうさん♪
 おせち・変身・レシピ

新春クイズ
年(うま)を探せ!

今年の干支、「午(=馬)」が紙面のあちこちに出没! 全部で何頭いるか答えてください。(下の2頭と「牛・馬・うま」などの文字は数えないでね)

いろいろな馬がいるよ★

クイズの答えと希望のカレンダーの種類・住所・氏名・年齢・連絡先を明記の上、ご応募ください。

2014年1月10日(金) 必着

あて先
 〈I/Gキ〉〒518-0444 名張市箕曲中村 18-2
 (株)アドバンスコープ メディア事業部
 「nava プレゼント」係
 〈Eメール〉 guide@asint.jp 〈FAX〉 64-5202

※当選者には1月24日頃までに賞品を発送し、発表に代えさせていただきます。
 ※個人情報(住所)は抽選および賞品の発送以外には使用いたしません。

正解者5名に
プレゼント

2014年カレンダー
 ・テレビ人気者
 ・阪神タイガース
 ・ポケットモンスター

神様とご先祖様に初詣

名張市赤目町 堀内悠(はるか)さん



わが家では、大みそかの深夜0時を回ると、家族そろって自宅近くの八幡神社に初詣に行くのが毎年の恒例です。私が物心ついた頃から、欠かしたことがない新年最初の家族行事です。

その時、必ず神社に持っていくのが、1升のお米。お供えとして、重箱に入れ

て風呂敷に包んで持っていきます。神社では、お神酒をいただいで家族それぞれが新年への思いを祈願します。

そして、神社に続いて、菩提寺でもある丈六寺の本堂にお参り。わが家では、新年最初には、神様とご先祖様に初詣するのが決まりです。

「山の神さん」で

1年元気に

名張市新町 田中寿子さん

結婚を機に、名張に来て2年目。毎年少しずつ「名張のお正月」を勉強中です。

夫の実家は、商売をしていたご先祖から受け継いで、「お稻荷(いなり)

さん」や「恵比寿(えびす)さん」など、神棚がたくさんあります。正月準備

では、それらの神棚と仏壇に、ダイダイを飾った小さな重ね餅、ユズリ



ハとウラジロを付けた「とんぼ」と呼ばれる小さなしめ縄を飾ります。三が日は、神棚一つ一つにお雑煮をお供え。そして、6日の晩、宇流富志禰神社で、古いお札などをたきあげる「山の神さん」の火でお餅を焼いて、翌朝の七草粥に入れます。山の神さんで焼いたお餅をいただく、1年間元気に過ごせるそうです。



地域みんなで ご来光見物

伊賀市 廣山久美子さん



私のお正月イベントといえば「初歩き」です。これは、地元の初日の出の名所に、ご来光を拝みに行くという地域の恒例行事。家族そろって出かけます。毎年、年が明けてから一度仮眠して、夜明け前、空が白んできた頃に目的地向へ。そして、地域の人が準備し

てくれた豚汁の振る舞いや抽選会などのイベントを楽しみます。その後、皆さんと一緒に、少しずつ昇っていく美しい朝日を拝みます。

物心ついた頃から変わらず続いているイベント。毎年、きれいなご来光を見て、新年への気持ちを新たにしています。



神様への目印
玄関に飾る、しめ飾りと門松。これらにはきちんと意味があります。しめ飾りは、そこが神を祭る神聖な場所であることを表しているそうです。正月に玄関や出入り口に飾ることで、家が清浄な状態であることを示しています。また、門松は「年神様のよりしろ」といわれ、神様が降りてくる目印とされているそうです。

鏡餅の意味は？

お正月に飾られる鏡餅。大小の丸い餅を重ねてダイダイやユズリハ、ウラジロなどを添えて供えるのが一般的。餅は丸い形をしていることから望月(もちづき=満月)に通じ、家族田満の象徴とされてきました。また、鏡餅という名前は、三種の神器の一つ、「八咫の鏡(やたのかがみ)」を模したのもといわれています。

ユズリハ

新しい葉が出てから古い葉が落ちることから、家督が親から子へ続くことを願っています。



ウラジロ

シダの葉。表は緑だが、裏は白く、心に裏が無く清廉潔白であるように願ったもの。

ダイダイ(橙)

実が熟してから落ち、年に一度実をつけることから「代々家が続く」といわれる縁起物。



お年玉は「丸い餅」？

子どもたちの楽しみ「お年玉」。現在では、金品を贈ることをいいますが、本来は「年魂(としたま)」と書き、丸い餅のことだったそうです。かつては、正月を迎える年をとるといって「数え年」が一般的だったのは、この年魂からきたもの。お正月、家族みんなで年玉餅を食べれば1つ年をとると言われていたそうです。

参考文献

『和のしきたり - 日本の暦と年中行事 -』新谷尚紀監修(日本文芸社)
『忘れるには惜しい 日本人の暮らしが生んだ 知恵事典』講談社編(講談社)



謹賀新年
本年もどうぞよろしく!!

江州音頭・祭文音頭
伊賀青山会
い が せ い ざ ん かい

地元のイベントに出演いたします。
新会員を募集しています(毎週木曜日に練習)。

お問い合わせ 伊賀青山会本部 (フローリスト大久内)
伊賀市桐ヶ丘1-288 TEL 52-2887 FAX 52-0887

「驚きと感動のモノづくり」を。

PAINT THE WORLD!

オキツモ 3つのココロ

私たちの製品の中には「環境への思いやり」が入っています。

ここにも、海の向こう側にも、「世界のオキツモ」がいます。

子どもが描きたくるような「未来づくり」を目指します。

オキツモ株式会社 www.okitsumo.co.jp/

【本社工場】三重県名張市蔵持町芝出1109-7
【営業所】
東京営業所: 板橋区本町40-9 モンパルオキツモ2F
大阪営業所: 東大阪市長堂3-2-9 おきつもとビル5F
名古屋出張所: 名古屋市中区新栄1-8-24 オキツモビル4F

【グループ会社(海外)】
Okitsumo USA Incorporated
Okitsumo International (Asia) Co., Ltd.
Zhongshan Okitsumo Co., Ltd.
OKITSUMO TINTAS DO BRASIL LTDA.
Okitsumo Paint (Changshu) Co., Ltd.
OKITSUMO INC.-INDIA LIAISON OFFICE

【グループ会社(国内)】
TOTOオキツモコーティングス株式会社
オキテック株式会社
株式会社 アドバンスコープ
オキツモ流通 株式会社(ブックスアルテ)

年賀挨拶 2014

明けましておめでとうございます。
地元の皆様からの新年のご挨拶をご紹介します。

謹賀新年 年始は5日から営業いたします。

株式会社 近畿不動産販売
www.kinkih.com 本社 0120-69-4733
伊賀支社 0120-92-7779

仲介・売買・買取・リフォーム etc
不動産全般

謹賀新年 年始は6日から営業いたします。

リ・すまい **Re-Sumai**
リフォーム全般 0120-63-2555 www.resumai.com

安心の定額制料金

〈一例〉
パッキン交換 1カ所 2,000円
網戸張替 1枚 1,800円

一度のご発注金額の合計が5,000円以下の場合、基本料金として3,000円が加算されます。但しご発注合計が5,000円を超える場合、基本料金は加算されません。(全て税抜金額)

KAMEI SERVICE STATION 株式会社 亀井商事

お近くのKAMEIにお立ち寄り下さい!!

迎春

謹んで新年のお慶びを申し上げます
本年もなお一層のご愛顧を賜りますようお願い申し上げます。

お問い合わせはこちら
0595-62-3131 名張市夏見 3180-1
http://www.e-kamei.co.jp

名張市、伊賀市のガソリンスタンド。車検、中古車売買、カーリース、損害保険・・・トータルに車の経費削減!

GoodSomeReform
グッドサムリフォーム

男気!! リフォーム
喜んで頂いて なんぼ!!

2014年 虎のしるし 賀正

桐ヶ丘店 昨年11月にオープン!!

つつじが丘店 名張市中知山1-322(つつじが丘入り口)
桐ヶ丘店 伊賀市西ヶ森1986-2(福祉センター前)

心配りと施工力の店 **GoodSomeReform**
グッドサムリフォーム 検索 68-3445



自宅まで送迎致します 無料
伊賀市・名張市・旧青山町全域・太郎生・三本松・天満台等

2月・3月休まず営業

HAPPY NEW YEAR

詳しくはお電話を!

選べる2つのコース

チャレンジ!マイペースコース
料金を安くすませたい方
お客様自身で、すべての教習計画を立てて頂きます。ゆっくりとご自分のペースで進めてください。

全てをサポート!ファーストコース
卒業まで安心して教習を受けたい方
全てにおいて、お客様のスケジュールに合わせた、教習計画(学科・技能)を作成します。

お急ぎの学生さんに最適!!

入校日	卒業予定日	車種
2/2(日)	2/18(火)	MT・AT
2/9(日)	2/25(火)	MT・AT
2/16(日)	3/6(木)	MT・AT
2/23(日)	3/13(木)	MT・AT
3/2(日)	3/18(火)	MT・AT
3/9(日)	3/25(火)	MT・AT

三重県公安委員会指定
名張自動車学校 0595-65-3070 名張市西原町 2463

0120-485-154

託児所あり
名張自動車学校 検索

http://www.nava21.ne.jp/~nabarids/

謹んで新年のお慶びを申し上げます

大抽選会 先着1,500名様
1/2・3金
プレゼントがなくなり次第終了いたします。

新春セール 曾爾高原ビール
10本セット
5,250円 **40%OFF** **3,150円**

◆料金◆ 平日 土・日・祝日 回数券(12回分)

大人(中学生以上)	600円	700円	6,000円
子供(3歳~小学生)	350円	400円	3,500円

営業時間: 11:00~20:30 (最終受付 19:30)
定休日: 毎週水曜日 (祝日の場合営業 翌日休み)
TEL 0745-98-2615 奈良県宇陀郡曾爾村大字太良路 830
http://www.soni-kogen.com/okame.html

至 青山 赤い弁天橋
至 布生 曾爾高原
至 様原

お正月は2日から営業いたします。

木+鉄で建てる地震に強い家

パナソニック耐震住宅工法 テクノストラクチャー

謹賀新年

SANKO 三光ホーム株式会社

〒518-0622 名張市結梗が丘2番町2-1 (駅前通り)
TEL: 0595(65)3500 FAX: 0595(65)1233

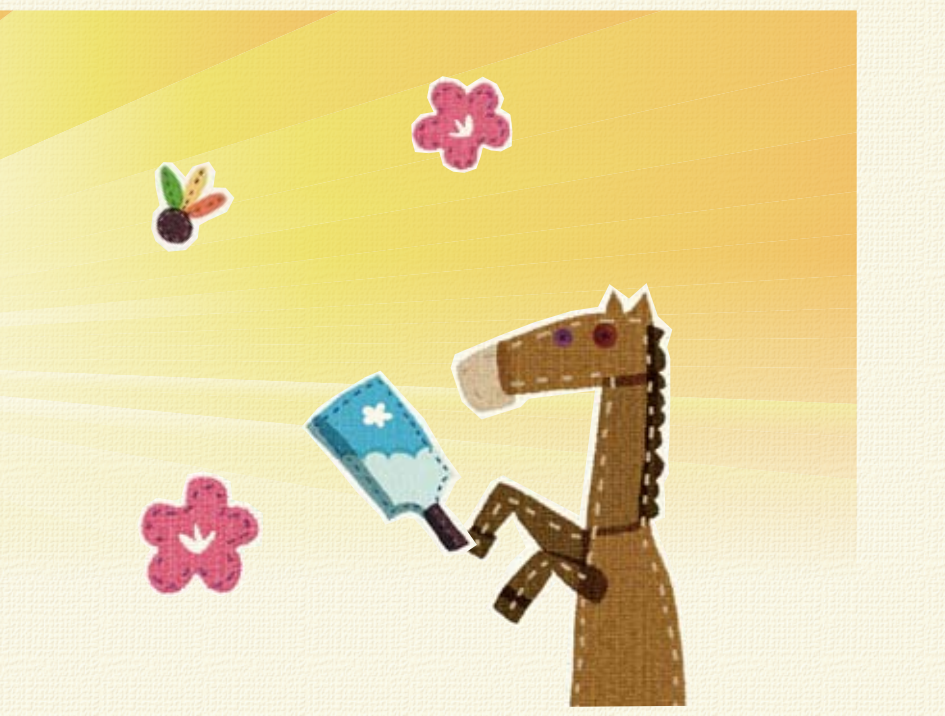
パナソニック耐震住宅工法 テクノストラクチャー 施工認定店

謹賀新年 Daikyu FLORIST

本年もなおい層のお引き立てを賜りますようお願い申し上げます。

全国・世界各国へ花と真心とどけます

フローリスト大久
住所: 伊賀市桐ヶ丘1丁目288
定休日: 毎週月曜日 営業時間: 9:30~19:30
TEL: 0595-52-2887 FAX: 0595-52-0887



謹賀新年

伊賀牛

伊賀忍者カレー 伊賀忍者バーガー DX 伊賀忍者バーガー

丸福精肉店

元町本店 名張市元町 391-2 TEL 63-3400
パークシティ店 名張市夏見 251-1 TEL 62-0129
http://www.iga-nikuya-marufuku.com/

あけましておめでとうございます

旧年中のご愛顧を感謝申し上げます
本年も変わらぬお引き立て程
よろしくお祈り申し上げます

ウエディングコスチューム よこやま 0120-7788-59
http://www.y-wedding.jp/

【名張店】
〒518-0714 名張市鍛冶町105
TEL: 0595-63-7788

【アニエス・ガーデン名張】
〒518-0721 名張市朝日町1361-1
TEL: 0595-48-7355

【上野店】
〒518-0831 伊賀市上野農人町410-3 芭蕉ビル内
TEL: 0595-23-6869

謹賀新年
~皆様の想いを形にするお手伝いを~

1号館 **メモリアルホール紫蘭**
〒518-0734 三重県名張市黒田 91 番地
tel.0595-62-0008

2号館 **メモリアルガーデン紫蘭**
〒518-0711 三重県名張市東町 1708 番地
tel.0595-62-0003

3号館 **斎場前ホール紫蘭**
〒518-0411 三重県名張市湯の原 4553-1
tel.0595-68-8181

4号館 **メモリアルホール紫蘭 都祁**
〒632-0221 奈良県奈良市都祁白石町 2414-1
tel.0743-82-2727

5号館 **メモリアルホール紫蘭 青山**
〒518-0227 三重県伊賀市青山羽根 204-3
tel.0595-53-1008

株式会社 ヨネダ **紫蘭** 総合フリーダイヤル **0120-669-441** ホームページアドレス <http://www.shiran.jp>



INTER DECO HAUS

インターデコハウス
「定額制」注文住宅

1000万円からはじめる家づくり

ZERO CUBE + FUN GOOD DESIGN AWARD 2010

↑ kukuri 1,880万円
エアコン・カーテン・照明つき

もっとわかりやすく、もっと身近に

※写真はイメージですので
実際と異なる場合があります。

Salon de Home
株式会社 サロンドホーム

名張市希中央4番町95番地 ☎0120-265-154

サロンドホーム 検索

1月2日は
10時から17時まで営業
1月3日からは
通常営業いたします。

迎春菓 157円~200円(税込)

恭賀新年

名張市桔梗が丘 3-3-86
【電話】67-1313 【FAX】67-1312
【営業時間】9:00~18:30(毎週火曜日 定休)
ホームページ <http://www.sawadaikkyuan.jp/>

桔梗が丘 公民館前

since 1914 おかげさまで100周年

100th Anniversary

2014年 おかげさまで創業100周年を迎える
ことが出来ました。これもひとえに皆様のご
愛顧の賜物と心より感謝申し上げます。

宝石★時計★メガネ
Jewelry・Watch・Eye wear 田村

謹賀新年

NABARI BUS

私たちは町のサポーター! 名張エフバス

名張市蔵持町原出 522-8
TEL 62-7216 FAX 62-7217
<http://nabari-f-bus.com/>

1月6日(月)より
営業いたします。

迎春
日頃のご愛顧に
感謝を込めて

文化と感動で未来へアクセス

(有) 前田文具

名張市夏見字浅尾 103
TEL.63-0159

年賀挨拶 2014

あけまして
おめでとう
ございます

本年も、住まいのことなら三浦不動産へ。

ひと・まち・みらいに調和する住まいのハーモニスト

(公社)三重県宅地建物取引業協会会員 三重県知事(6)第2058
建設業三重県知事許可(般-23)11259号 新木造住宅技術研究協議会会員

株式会社 三浦不動産 ☎0120-79-0021

名張市百合が丘西1-146 Tel:0595-61-0021 Fax:0595-61-0025 <http://www.miura-re.co.jp> nabari@miura-re.co.jp

医療法人グリーンスWORD 名張市希中央4番町2 ☎0595-62-0888
<http://www.yamagamiganka.com/>

やまがみ眼科

栄町から希中央へ移転しました

駐車場
クリニック前・
向かい側に
約50台

謹賀新年 本年もようしく
お願いたします

1月6日より診療を開始いたします。

おせち料理 “変身” レシピ



新しい年を祝いながら、家族そろっていただく「おせち料理」。たくさんのごちそうが並ぶお正月では、「お重のおせちが食べきれない!」なんてことも……。

そこで今回は、おせちメニューにひと手間加えて、違う料理に作り変える、「変身レシピ」をご紹介します。子孫繁栄や五穀豊穡などを願ったおめでたい料理は、全てパクッとごちそうさま~!!

◆数の子・エビ・ホウレンソウのクリームパスタ



- 材料**
- ・数の子
 - ・エビ
 - ・ホウレンソウ
 - ・数の子のだし汁
 - ・生クリーム
 - ・パスタ
 - ・ブラックペッパー

- 作り方**
- ① 数の子、エビ、ホウレンソウを適当な大きさに切る。
 - ② パスタをゆでる。
 - ③ エビとホウレンソウを軽く炒める。
 - ④ ③にパスタのゆで汁・生クリーム・数の子のだし汁を入れて炒める。
 - ⑤ ④に数の子とパスタを入れて、混ぜ合わせ火を止める。
 - ⑥ (お好みで)ブラックペッパーをかけて出来上がり♪



教えてくれたのは…
夏木唯子さん
(FMなばりナビゲーター)

どれも簡単で
おいしいよ。
作ってみてね!

◆昆布巻き ドレッシング



- 材料**
- ・昆布巻き
 - ・タマネギ
 - ・しょうゆ漬けニンニク
 - ・リンゴ酢
 - ・オリーブ油
 - ・塩
 - ・ブラックペッパー

- 作り方**
- ① 昆布巻き、タマネギ、しょうゆ漬けニンニクを粗くみじん切りに。
 - ② オリーブ油、リンゴ酢、塩、ブラックペッパーを入れ混ぜる。
 - ③ ①を②に入れ、あえて出来上がり♪

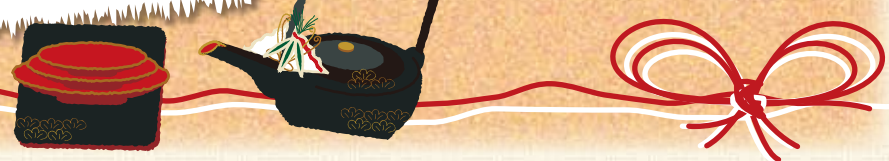
◆お餅のおやつ



- 材料**
- ・餅
 - ・ゴマ油
 - ・グラニュー糖
- 作り方**
- ① フライパンにゴマ油を敷き、餅を焼く。
 - ② 焼いた餅にグラニュー糖を振りかけてめしあがれ♪

なぜ両端が細いの?
祝い膳などに使われる祝い箸は、両側が細くなっているのが特徴です。これには、自分たちが使う反対側は神様のものので、「神と一緒に食事をする」という意味が込められているのだとか。お正月には自分の名前を入れた箸袋に納め、三が日に使います。

「おとし」は薬だった?
お正月に飲むお酒をおとしと言いますが、屠蘇(とそ)とは「鬼気を払う人魂を蘇らせる」という意味があります。もともとは、中国から伝わった、サンシヨウやキキョウ、ニッケイなどを調合した「屠蘇散」をお酒などに浸した薬酒。現在も「屠蘇散」は薬局などで売られています。





縁起もの全部
ごちそうさん♪

navaおススメ

◆お煮しめの炊き込みご飯



◆黒豆寒天

材料

- ・黒豆
- ・水
- ・寒天



作り方

- ① 鍋で寒天を溶かす。
- ② 好きな容器に黒豆を入れ、寒天を流し込む。
- ③ 冷蔵庫で冷まして固まったらめしあがれ♪

寒天は、砂糖やフルーツ、牛乳を少し入れても。お好みでアレンジしてね!

材料

- ・お煮しめの具
(鶏肉・ニンジン・ゴボウ・レンコン・コンニャクなど)
- ・米
- ・白だし(濃縮タイプ)
米1合につき大さじ1.5

作り方

- ① お煮しめの具を細かく刻む。
- ② 炊飯器に米をセットし、通常の水加減をする。
- ③ ①を炊飯器に入れ、白だしを加えて混ぜ、炊いたら出来上がり♪



教えてくれたのは…
有菌弓子さん
(FMなばりナビゲーター)



おせち料理に込められた、家族への思い

美しいお重に詰められた「おせち料理」。一つ一つに込められた思い……。ご存知ですか？
代表的なおせちメニューの意味を紹介しましょう。

●数の子
卵の数が多いことから、多産や子孫繁栄の意味が込められています。

●黒豆
まめ(勤勉)に働き、まめ(健康)に暮らせるように……。

●ごまめ・たつくり
カタクチイワシの稚魚を干したものだ。昔、イワシを田畑の肥料にしたところ、五万俵も米が取れたといういわれから「五万米(ごまめ)」「田作り」の字があてられ、五穀豊穰を願っています。

●ブリ
ツバス、ハマチと名前が変わる出世魚から、立身出世を願って……。



ワンワンと

あそぼうショー

入場無料

(ただし、事前申込が必要です)

●とき

平成 26 年

2月 22 日(土)

●ところ

アドバンスコープ ADS ホール

●じかん

	1 回目	2 回目
開 場	午後 0 時 30 分	午後 2 時 30 分
開 演	午後 1 時 00 分	午後 3 時 00 分
終演予定	午後 1 時 30 分	午後 3 時 30 分



ワンワン

©NHK・N E D

会場

アドバンスコープ ADS ホール
(名張市松崎町 1325-1)

出演

ワンワン、歌のおねえさん、
体操のおねえさん、AKO☆P
※放送に出演しているおねえさんではありません。

主催

NHK 津放送局
株式会社アドバンスコープ

応募方法

入場無料

※郵便往復はがきでお申し込みください。

あて先

〒518-0499 日本郵便株式会社 名張郵便局留
(名張市箕曲中村 18 番地の 2)
株式会社アドバンスコープ「ワンワンとあそぼうショー」係

記入事項

【往信裏面】保護者の①郵便番号 ②住所 ③名前 ④電話番号
⑤希望公演回 (1 回目または 2 回目) ⑥希望人数 (保護者を含め 4 人まで)
【返信表面】保護者の①郵便番号 ②住所 ③名前
【返信裏面】なにも書かないでください。(抽選結果を印刷してご返送します)

締 切

平成 26 年 1 月 24 日(金)《必着》

○応募多数の場合は抽選のうえ、座席を指定した座席指定券をお送りします。
○記入に不備がある場合は抽選の対象外となりますのでご注意ください。
○満 1 歳以上のお子様から座席指定券が必要です。 ○座席および希望公演回の変更はできません。
○インターネットオークション等での転売を目的としたお申し込みは固くお断りします。

お問合せ

下記の連絡先までお問合せください。
※ご応募の際にいただいた情報は、当イベント運営の目的以外には使用いたしません。



advanscope

TEL.0595-64-7821 FAX.0595-64-5202
http://www.advanscope.jp
〒518-0444 三重県名張市箕曲中村 18 番地の 2



第6回 本の帯コンクール 受賞作品

13歳のシーズン
あさのあつこ作 光文社
森田伊万里さん(赤目中1年)



本の帯賞



注文の多い料理店
宮沢賢治/作 和田誠/絵 岩崎書店
坂本 愛可さん(蔵持小2年)



XX・ホームズの探偵ノート 1
名画「すみれ色の少女」の謎
トレーシー・バレット/作 こだまともこ/訳
十々夜/絵 フレーベル館
福井 詩織さん(比奈知小4年)

ふるさと
乱歩賞

ミステリー小説から
1 作品選出



主催：(株)アドバンスコープ 共催：名張市、名張市教育委員会