

トピックス topics

23 ページ

・シリーズ イガロックの仲間たち  
**いつもと変わらない姿勢で**  
 木村 透さん

・色彩豊かな刺しゅう楽しむ  
 楊 凱さん・楊 麗さん  
 張 桂栄さん・孫 雲芝さん

・仕事も趣味もパン一筋  
 名張市梅が丘 竹下 智加さん

45 ページ

・アドバンスコンサート  
 名張文化協会主催  
 第38回 名張ピアノコンクール

7 ページ

・なばステ83.5MHzのページ

緑の豊かな伊賀市島ヶ原で、日々材木と触れ合う木工女子がいる。家具

職人の津田佳恵さんだ。木のぬくもりを感じる家具の他にも、市内外で開く

ワークショップでは、参加者と共に木のおもちゃや小物を作り、多くの人が

ちに木工の魅力を感じている。注文を受けて作る家具は、テーブルや椅子、収納棚などが多いという。中には「親子で並んで使えるように、長い天板の勉強机が欲しい」といった特別オーダーも。

でも、実際に置く部屋に合わせた色目なども考えるこだわりが強い。

する中で、自然に体力や筋肉がついてしましますね」と白い歯がほほえる。

「その人のことを考えて作る作業が楽しい」という津田さんは、洋風でも和風

のづくりが好き。職人への憧れとともに、木と刃物が触れる感覚が気に入っているという津田さん。自分で最後まで手掛けたら、材木の切り出しから全てを一人で行うため、小柄な体ではつらい作業も。「大きい一枚板を運んだり

また、ヒノキやスギなど県産の木の良さや日本の山のことを知ってほしいと、ワークショップで



## 魅力伝える木工女子

木工家具職人  
**津田 佳恵さん**

「陶芸の土や金属の火花、布の針仕事……どれよりも木工が一番自分に合いました」と笑顔の津田さん。

は、県内産の木を使う。材木に紙やすりをかけて木の香りを感じてもらった。木や山の話を子どもたちに伝えることも大事にしているそう。

津田さんは「今後は日本や地元のもの、の良さを伝えたい。素材が柔らかいから家具づくりには不向きと言われるけれど、地元三重県のスギやヒノキの家具にもチャレンジしたい」とこやかに話した。

問い合わせは津田さんまで。(TEL 5147533または tickle27furniture@gmail.com)



家具の他にも、木製の食器やブローチなどの小物も手掛ける。

福祉医療型緊急通報サービス  
**つながりコール with ケーブルプラス電話**



株式会社 アドバンスコープ TEL 64-7821

高齢者の世帯やひとり暮らしの方でも家族みんなが安心の緊急通報サービス

月額利用料  
**3,465 円**

※この金額にはつながりコールとケーブルプラス電話の基本料金が含まれます。  
 ※通話料は別途がかかります。

まちの情報募集中！ あなたの身近なまちの情報を教えてください。

- ものづくり、スポーツ、音楽、地域おこしやサークル活動をしている人
- 取り上げてほしいお店や仕事 ●その他何でも ※年齢、自薦、他薦を問いません。

- ◆うちの天使 (子どもの写真と名前、ラジオネーム、月テーマに沿ったエピソード)
- ◆うちのVIP (ペットの写真と名前、30字以内のコメント) への投稿も募集中♪

情報に対して問い合わせをさせていただく場合がありますので、氏名・連絡先を明記の上、郵送またはFAX・メールでお知らせください。

※いただいた個人情報は、nava制作に係る業務以外には使用いたしません。

あて先 (株)アドバンスコープ  
**「nava まちの情報」係**  
 〒518-0444 名張市箕曲中村18-2  
 FAX:64-5202 E-mail:guide@asint.jp



おしえてね♡

シリーズ イガロックの仲間たち

木村透さん

# いつもと変わらない姿勢で



伊賀忍者音楽祭への思いを笑顔で語る木村さん。

昨年秋に開催された「伊賀忍者音楽祭」IGANINIA ROCK FES '12」には、全国的に活躍しているアーティスト

その中の一人が伊賀市桐ヶ丘出身の木村透さん。木村さんはKIM MORRIS(キム・モーリス)の名で、伊賀地域や奈良県橿原市を拠点に音楽活動をしている。昨年の同イベントでは、地域の人が広いことからアーティストや出店の紹介、ブースの設営・撤去の手伝いをして、メインステージで自身が作詞作曲した楽曲

を披露した。木村さんは普段はソロで活動をしているが、同イベントでは初めてバンド編成で出演をした。「日頃から、バンドを意識して曲作りをしていたので、初めてという感じはしませんでした」と木村さん。今後の活動の幅を広げる良いきっかけになったという。また、名張・伊賀の仲間や家族に木

村さんの音楽を知ってもらおう機会にもなったそう。「以前はヒップホップ系やR&Bを中心に活動していましたが、今はアコースティック系。音楽性が変わったことにもみんな驚いていました」。今年も出演予定の木村さん。意気込みは「普段と変わらぬ。『やるぞ』と意気込むと硬くなってしまうので、いつもと変わらず自分らしさを出せる演奏をしたい」と笑顔で話した。



## 色彩豊かな 刺しゅう楽しむ

15日から 作品展

楊 凱さん・楊 麗さん  
張 桂榮さん・孫 雲芝さん



今年採れたポポーを手にする山口さん。

バナナのような甘い香りとアボカドのようなクリーミーな食感。名張市奈垣の山口尚彦さんが育てているのは、北米原産の果実「ポポー」。森のカスタードクリームと

言われる木の実は、初秋の短い旬を迎え、今年も家族や知人らの舌を楽しませた。ポポーは、バンレイシ科の落葉高木。15センチほどの大きさになる果実は、熟すと辺りに芳醇な香りを漂わせ、自然に落果するそう。

熟すのが早いからめ流通に乗らず、ほとんどが栽培地で食されるので「幻のフルーツ」とも言われる。山口さんは「独特な味が楽しみな果物。今年もまた皆さんに喜んでもらえました」と目を細めた。

## 幻の果物、今年も収穫 名張市奈垣 山口尚彦さん

### 伊賀忍者音楽祭 弐

【日時】11月23日(土・祝)  
10:00開場 11:00開演  
～22:00終了

【場所】青山グラウンド  
(伊賀市奥鹿野1988-1)

【料金】入場無料  
※音楽ステージ観覧は有料  
前売り2,000円、当日2,500円  
【HP】<http://www.igarock.jp/>  
※問い合わせ、チケット申し込みはこちらから

## ののりこえ 日記 Vol.3

\*長男くん(8) 少年時代真っ盛り。  
\*次男くん(6) ダウン症でのんびり成長中。  
\*妹ちゃん(4) 兄にもまれてしっかり者。

FMなばりナビゲーターの山村典子が、三人の子育てを通して、日々の気づきや学びを綴る、のんびり絵日記エッセイです。

### 次男くん、小学生になる

わが家の次男くんは、今年3月に室生こども園を卒園しました。いよいよ小学生です。まだ頼りない次男くん。「卒園しても大丈夫なのかな」「周りのみんなとうまくやっていけるのかな」と入学前はずいぶん心配しました。

「他のお友だちと一緒に地域の学校に通う」というのは当たり前のことなのですが、ダウン症の次男くんにとってはそうではありません。特別支援学校に通うという選択もありました。だけど、私たち夫婦は長男くんも通っている地域の小学校を選択しました。普通の子と同じように育てたいなどという思いはありません。あったのは、他の子どもたちにとって次男くんが一緒に学校にいるのが当たり前であってほしい、という願いです。

### ある日の登校



母さんもお友達と手をつなぐまで登校できる？

「障がいがある人たちは施設にいるものなんだ」「自分たちとは関わりがない人たちなんだ」ではなく「お友だちについて当たり前」そういう社会であることを願っているのです。

（株）亀井商事提供 **うちの天使** FM 83.5 & nava

## お子さんの写真+メッセージ大募集!!

11月のテーマ:初めて子どもがした〇〇

月曜～金曜 13:20 から放送!  
※再放送 同日 17:30 ～

- メッセージはFMなばりで紹介します!
- 応募いただいた写真は第4土曜日発行『nava』にて掲載!  
※応募多数の場合は掲載できないことがあります。

おたより  
まっています!



- 毎月ベスト天使賞に選ばれた5名様に給油プリカ 3,000円分プレゼント!
- さらに nava 紙面でも四コマ漫画で紹介!  
※都合上、掲載できない場合もございます。

ラジオネーム・住所・氏名・電話番号  
お子さんの名前・お子さんの写真  
テーマに沿ったメッセージ・リクエスト  
曲をメールでご応募ください。  
Eメール: [nabari@fm835.jp](mailto:nabari@fm835.jp)



# お仕事スコープ

## -まちの仕事人-

このコーナーでは、名張・伊智で働く人の  
お仕事を紹介します。

仕事に就いたきっかけは？

物心ついたころから車が好きで  
した。おもちゃも車のものばかり。  
高校を卒業する時、先生に勧めて  
もらって、今年で16年目です。



### 早く、きれいに、元通り

Vol.3  
**钣金担当 木根 務さん**  
株式会社  
長谷川钣金



仕事の魅力は？

この会社は最新の  
修理機器の導入など、社員が提案した  
ことをよく聞き入れてくれるので、とて  
も働きやすいです。

自分が修理してきれ  
いになった車を、街で見  
るのがうれしいです。作  
業に手が掛かったものほ  
ど覚えています。

钣金作業の一工程、ハンマーなどでへ  
こみ部分をだまかに戻す「荒修正」の  
様子。いかに「早く」「元通り」に直せ  
るかにこだわっています。ハンマーは長  
く使うことで、自分の使いやすい形に  
近づけていきます。



「組み付け」の様子。钣金作業  
の終わった部分を元の場所には  
め込み、次の工程に回します。  
細心の注意を払っています。

今後の目標は？

「早く」「きれいに」作業するのはもちろ  
ん、精度を上げていきたいです。車に  
は新しい素材がどんどん使われてい  
ますので、そちらも修理できるよう  
になりたいです。

今年で40周年を迎える株式会社長谷川钣金。  
钣金担当の木根さんのお仕事を紹介します！

### ある一日の スケジュール

8:50	出社 ラジオ体操 ミーティング 掃除 钣金作業
10:00	休憩(15分) 钣金作業
12:00	昼休憩(1時間) 钣金作業
17:15	組み付け 終礼

おつかれ  
さまでした

2年前からは、自  
宅でパン教室を開  
講。友人らの口コミ  
で広まり、毎週の仕

を楽しんでいる。  
早朝から勤め先の  
パン屋では、パンの  
成形・焼き上げを担  
当。「勤め始めて6  
年。パン生地を触っ  
ている時と、焼き上  
がった時の香りが好  
き」と楽しそうに話  
す。大好きなパン作  
りは、仕事場だけで  
なく、自宅でも。仕  
事で何百個とパンを  
焼いて帰宅した後  
も、時間があれば生  
地をこねはじめる  
という。

小さい頃からパン  
が好きで、中でも「ジ  
ヤムやバターを塗っ  
たり、サンドイッチ  
を作ったりしてい  
ろんな味を楽しめる」  
と食パンがお気に入り。  
俳優が映画のワ  
ンシーンでコーヒー  
を片手にパンを食べ  
るシーンが憧れだっ  
たそう。

生地をこねている  
姿を見てか、3歳の  
孫・聡太君が呼ぶニ  
ックネームは「こね  
こねのバーバ」。聡  
太君と一緒にパンを  
焼く時が、一番幸  
せを感じる時間だとい  
う。竹下さんは「自  
分のパン作りから、  
多くの人に喜んで  
もらいたいですね」と  
思いを込めた。

## 仕事も趣味も パン一筋



名張市梅が丘  
竹下 智加さん

小さい頃の「パン  
屋さんになる」とい  
う夢を追い、名張市  
梅が丘の竹下智加  
(ちか)さんは、毎  
日焼き立ての香りに  
包まれて、パン作り

「毎日パンに囲まれ  
続けても飽きません  
よ」と笑顔だ。  
レシピ本をにらめ  
っこよりも、一緒に  
作る楽しさを知って  
ほしいという竹下  
さん。教室では、み  
んなで気に入ったレ  
シピのパンを焼き、食  
べながらのティー  
タイム。にこやかな  
楽しいひと時が好  
きだそう。

### うちのV.I.P.写真募集!

住所・氏名・ご連絡先・ペットの名前・性別・ひと  
こと(30文字以内)を添えて、郵送またはE  
メールで下記のあて先までお送りください。

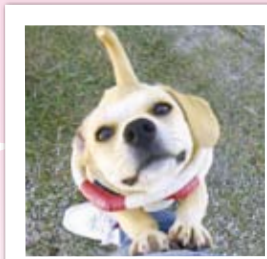
※写真をご返却できませんので、あらかじめご了承ください。  
【あて先】〒518-0444 名張市箕曲中村18-2  
株式会社アドバンスコープ「nava VIP」係  
Eメール:guide@asint.jp

※ご応募いただいた写真を含む個人情報等は、本紙への掲  
載のみに利用し、他の目的で使用することはありません。



滋賀県/トットくん  
ニンニン♪  
刀も持っています。

## うちのV.I.P. very interesting pet's



伊賀市高尾  
きなこちゃん  
人懐っこくて、  
いたずら大好き。



伊賀市高尾/まるこちゃん  
愛嬌たっぷり、我が家の  
営業部長です。

# コンサート

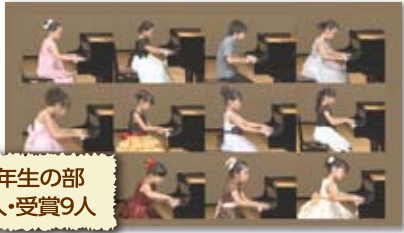
2013年10月放送

放送時間 【月曜】13:15/21:30/1:45 【火曜】12:45/15:00/2:00  
【水曜】15:15/21:30/2:15 【木曜】12:30/16:00/20:30 【金曜】14:00/  
17:00/1:30 【土曜】12:00/18:00/23:00 【日曜】7:30/13:00/20:30

## 出場した皆さん



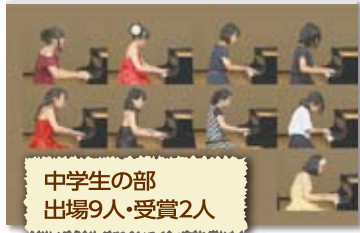
小学1・2年生の部  
出場10人・受賞6人



小学3・4年生の部  
出場11人・受賞9人



小学5・6年生の部  
出場10人・受賞5人



中学生の部  
出場9人・受賞2人



高校生の部  
出場2人・受賞1人

## 特別賞



名張市教育委員会賞を受賞した  
久保 真寛(まひろ)くん



名張文化協会賞を受賞した  
上本 壮真(そうま)くん

## 審査の方法

小学1・2年生の部、同3・4年生の部、  
同5・6年生の部、中学生の部、高校生の部  
の5部門に分かれ審査が行われています。  
それぞれの部門に決められている課題曲  
と自由曲の計2曲を演奏し、審査されます。  
優秀な演奏をした人には金賞・銀賞・銅賞・  
奨励賞が、さらに、全部門を通して素晴らし  
い演奏をした人には名張文化協会賞・名張  
市教育委員会賞の特別賞が授与されます。  
それぞれの賞には基準点が設けられてい  
て、審査での点数がそれに達した時、賞が贈  
られます。そのため、複数人が受賞する時も  
あれば、逆に該当者なしの場合もあります。



東海・関西の大学の教授ら  
4人に審査してもらいました。

審査発表を待つ、緊張の瞬間。

アドバンスコンサートを応援しています

### 第三銀行 カードローン

銀行のカードローンは改正貸金業法による総量規制の対象外です。

ご利用限度額 **10万円から500万円まで**

金利年 **6.8%~14.5%** 最短即日ご融資!

主婦・パート・アルバイトの方もOK! 当行ATM時間外手数料が無料!

お申込みお問い合わせはこちら

電話でお申込(受付時間/平日9:00~19:00)  
**0120-0909-44**

インターネットでお申込(24時間お申込可能)  
<http://www.daisanbank.co.jp>

キラリと光るあなたの銀行 **第三銀行**

●お申込みいただける方: 当行の営業区域内に居住または勤務されている方、申込時年齢20歳以上65歳未満の方、その他所定の条件を満たす方 ●当行所定の審査があります。●ご融資金利は、ご利用限度額に応じて年6.8%~年14.5%の範囲で決定します。(例えば、ご利用限度額100万円の場合、ご融資金利は年12.0%となります。●ご返済用預金口座開設のため、ご来店が必要となる場合があります。●お申込みの時間帯により翌営業日以降のご融資となる場合があります。●詳しい商品内容につきましては、店頭にて商品説明書をご用意しておりますので、お気軽にご相談ください。(平成25年9月14日現在)

### 北伊勢上野信用金庫

名張支店 希中央に移転して5周年

住宅ローン・年金、資金運用など お客様のニーズにお応えします。

名張支店 TEL:0595-63-5111 FAX:0595-64-0475

相談プラザ名張 TEL:(貸付部、年金部との相談) 0595-62-5600 FAX:0595-64-0481 (各種ローンのご相談) 0595-62-3700

住所 名張市希中央5番町156 ■休業日 土曜、祝日(例)GW(5/3~5/5)  
■営業時間 平日 9:00~19:00 年末年始(12/31~1/3)  
日曜 9:30~16:30 (※日曜と祝日が重なった場合は、営業します)

### 生徒募集!!

数々の実績を持つプロダンサーが教える DESOR dance studio <テゾルダンススタジオ>

将来ダンサーを目指すキッズはTVや舞台、バックダンサーに必要な動きが学べます!

◆インストラクターは、NHK紅白歌合戦5年連続出場のカリスマダンサー a-nation大塚愛バックダンサー・TRFバックダンサー・サンリオピューロランド・スベイン・村・ラタチアのテーマパーク専属ダンサーなどの実績あり!

◆レッスンは1,000円 ◆1ヶ月パスポート ¥10,000

◆クラス別で楽しくレッスンできます♪ エキスパートで始めたい方 プロダンサーを目指す方まで

◆プロが教えるからこそ「上達」「チャンス!」

◆選抜プロダンサー業界への距離が近い!

◆次は君かも!

◆今なら特典がいっぱい!

◆今だけの入会特典!  
1.入会金 ¥10,000が ¥2,000に! + レッスン10回プレゼント  
2.体験レッスンの日に入会すると8枚チケット半額! (¥8,000~¥4,000)

◆CLASS◆  
◆幼児クラス  
◆入門クラス  
◆初級クラス  
◆中級クラス  
◆選抜クラス  
◆ガールズクラス  
◆プレイキングクラス  
◆ロックン◆K-POP  
◆上野(金)大人クラス

◆ケーブルTV、CM放映中!

◆上野校 オークワジョイシティ 伊賀上野店A館 1F  
◆名張校 元ウエストスポーツクラブ2F

連絡先/ 濱田 090-8528-8545

### まごころ弁当

初回1食無料!  
1食・1回だけでも喜んでお届けします  
栄養バランスを考えた安心・安全なお弁当  
お届け時、安否確認もさせていただきます

高齢者向け 配食サービス

電話注文 即配達

都人名張桔梗が丘店 配達員募集中!

0120-336-385 0595-48-7651

名張市桔梗が丘 3-3-1

期間限定 2013年11月17日(月)まで ※変更の場合はご留意ください。

大ごころ 秋風 実食5人前です。

4,400円 6,320円 7,900円 4,740円

5人前 50円

本マクロ大トロ・イカ・マクロ・生サーモン・オニオンサーモン(マヨネーズ入り) 他

※イメージです。

アドバンスコープ ADS ホールで開かれたコンサートを解説付きでお届けする、ちゃんねるADSの番組『アドバンスコンサート』。その内容をピックアップしてご紹介します。ご視聴はアドバンスコープ「ちゃんねる ADS(201ch)」で!

# アドバンス



## 名張文化協会主催 第38回 名張ピアノコンクール

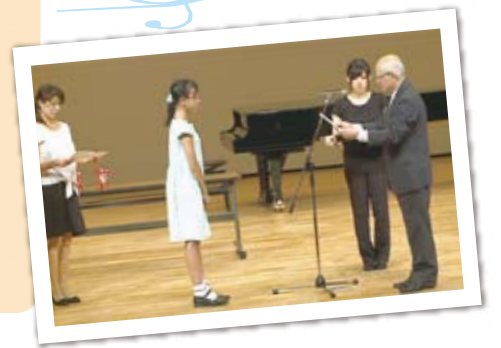
小学生から高校生を対象に行われた同コンクール。総勢42人が出演し、素晴らしい演奏を披露しました。



名張文化協会  
高北 通子さん

皆さん、素晴らしい演奏をされたと思います。日頃の努力のたまものではないかと感心しています。

ピアノの練習をしていくということは、集中力・表現力・想像力・注意力などの大切なことを身に付けていくことだと思います。小学校、中学校、高校と学年が上がっていくからこそ、続けてもらいたいと思います。来年もたくさんの方の参加をお待ちしています。



アドバンスコンサートを応援しています



**岡三証券株式会社**  
www.okasan.co.jp

金融商品取引業者 関東財務局長(金商)第53号  
加入協会: 日本証券業協会、一般社団法人日本投資顧問業協会

**90th**  
ANNIVERSARY

**岡三証券**  
OKASAN SECURITIES

証券投資についてのご相談は岡三証券へ

<p><b>名張支店</b> ☎0595-63-1511 名張市希中央5-11 定休日: 土・日・祝日</p>	<p><b>名張支店 桔梗が丘営業所</b> ☎0595-66-4688 名張市桔梗が丘2-7-18 定休日: 土・日・祝日</p>
---	--

**安全・安心 快適・信頼 介護タクシー えがお** 初乗り 610円

☎ ご予約承ります ▶ フリーダイヤル **0800-200-5377**

お電話1本で、ご自宅のベッドから目的地まで送迎いたします。

車いすでも  
乗車可能!

お買い物、お食事など  
お出かけにも!

遠方へのお出かけは  
貸切がお得!

付添いの方2名までOK。ドライバーは介護士(ヘルパー資格) 安心してご利用下さい。

**(株)えがおサポート(介護付老人ホーム併設)** 名張市松崎町1339-1  
☎0595-48-5317

**お客様に最適な保険をご提供いたします。**

毎日乗るものだから  
しっかりしたものを!

**自動車  
保険**



水着に浮き輪に  
それから、保険!

**火災  
保険**

火はやっぱり怖い!

**マリン  
保険**



**傷害保険**

お気軽に  
ご相談ください

**生命保険**

**ドリームワークス** (株)損保ジャパン代理店 NKSJ ひまわり生命保険  
(株)代理店ドリームワークス  
☎ 0595-64-0010 FAX 0595-41-0040

“いちばんに相談したい銀行”



**中京銀行 名張支店**

Tel 0595-63-1555  
〒518-0441 名張市夏見字浅尾71番地2



コミュニティFM「FMなばり(通称:なばステ)」に出演したゲストや、ラジオで紹介したお店などの情報をお届けします。

メッセージ・リクエストお待ちしてます!!



Eメール:nabari@fm835.jp FAX:62-0835

# ママたちが輝く場所を

## 名張で初のママフェス開催

### 中嶋喜美さん・北森仁美さん



それぞれの自宅に集まってミーティングを繰り返してきた。(左から)主催の中嶋喜美さん、北森仁美さん。

センスの光る手作りの作品などが並び、さまざまなお店が楽しめるワンデイショップ「ハウスカ」は3年ほど前からコツコツと開催

されてきた。口コミで広がり、来場者も出店者もどんどん増えていく中、当初から主催者である中嶋喜美さんと、ママ友で来

場者でもあった北森仁美さんが意気投合日頃から、「毎日幸せだけど、どこか満たされない。もっと生き生きと暮らしたいと望んで

いるママが多い」と感じていたという2人は「それなら、ママたちが輝く場所を作りたいたい」と、「ハウスカプラス」と名付け、名張初のママフェスの開催を決意。これまでつながってきた仲間や新しい仲間を声を掛け、多くの出店者が集まった。

ママフェスでは、作品の展示販売はもちろん、ステージライブもあり、ワークショップでは子どもと共に雑貨や料理の手作りを体験できる。また、ママたちに癒やしを提供するリラクゼーションブースでは、ジェルネイル、フェイシャルトリートメントなどがお得なイベント価格で体験でき、フリーマーケットの出店もある。

さらに、ベビーサインや英語、ダンスなどのサークル体験ブース、スポーツ、幼児教育、楽器などの習い事体験ブースも充実。子育てに日々奮闘するママたちが存分に楽しめる内容をママたちが作り上げている。

主催する2人は、「このイベントをゴールにするのではなく、ここからさらにママたちが輝いていくきっかけにしていきたい」と意気込みを語った。

**hausuka+ (ハウスカプラス)**

【日時】10月26日(土) 10:00 ~ 16:30

【場所】名張市武道交流館いきいき ※雨天決行

つつじが丘で二つの接骨院と健康サロンを経営し、10月には新たに介護ステーションを立ち上げた株式会社テナント代表取締役の末永伸吾さん。そのパワーの源について聞いてみた。もともと東京や

大阪でコンピューターシステムのエンジニアとして働いていたが、忙しすぎて体を壊し、その時出会った接骨院。はり灸の勉強を始めた。1998年に名張で接骨院を開

業。患者さんの援助などもあり、数年後には同住宅地に分院を開いた。その後、患者さんから「まだまだできることがあるんじゃないの?」と言われる。最期まで患者さんと関わっていたという思いも込めて「さくら介護ステーション名張」の着手に踏み切った。

「こうしようという自分の意志ではなく、患者さんたちに後押しされてこ

# 患者に背中を押されて



9月16日(月)・21日(土)「ほっと。すて〜しょ〜ん 83.5」内コーナー「元気の素本舗」に出演。

株式会社テナント 代表取締役 末永 伸吾さん

これまで来たんです」という言葉は、人のために尽くしてきた末永さんの人柄を物語る。趣味は映画鑑賞だが、ヒューマンドラマは大泣きするので映画館では見ないという。元気の素(もと)は「若い人とリアルに接すること」。若い人が頑張る姿を見ると、「負けないぞ」というパワーが湧いて笑顔になるのだそう。

## 食欲の秋、あなたの好きな秋の味は?

『Evening Station 83.5』(月~金 16:00~18:50放送)の各ナビゲーターが1つのテーマからトークを展開する「○○な話」のコーナー。木曜日は地域の声をお届けします! 掲載したみなさんのインタビューは10月17日(木)に放送します☆

名張市中央運動公園でスポーツを楽しむ皆さんにお聞きしました!



▲名張市 謎のテニスサークルの皆さん



▲伊賀市上神戸 さんちゃん(左)・みいちゃん(右)



▲名張市桔梗が丘 栗林さん



▲名張桔梗が丘 伊賀市上神戸 宮崎さん(右) 高崎さん(左)

\*もっとほめて！\*

投稿者：ぼちゃさん (8月ベスト天使賞)



# うちの天使

FMなばりて大人気放送中の子育て応援番組「うちの天使」から、ベスト天使賞に選ばれたエピソードをご紹介します。

## メッセージ募集中!

11月のテーマ / 初めて子どもがした〇〇

毎月5名様に3000円の給油プリカをプレゼント★  
ラジオネーム・住所・氏名・電話番号とメッセージを書いて応募してね!  
Eメール nabari@fm835.jp



### 少年少女スポーツチームを紹介

## かがやけ! スポっ子

◆ FMなばり(83.5MHz)で放送中の『全力!少年少女』(毎週更新・木曜初回放送)に登場したスポーツチームを紹介。



# HEYBIG Kids中級クラス(Dance Team)

全員女の子ということもあり、おしゃれさんが集まる、とても華やかなチーム。現在は、小学1年生から6年生までの22人が、技に磨きをかけています。

「ダンス最高ー!」が合言葉のメンバー。先生について聞くと「ダンスがすごい上手」「おしゃれ」と笑顔で答え、ダンスも先生も大好きな様子。また、「いつかは先生を追い抜きたい」と目標も力強く話してくれました。

今日(10月12日)、アドバンスコップADSホールで行われる「市民文化オンステージ2013 キッズステージ」の他、今秋は市内外でのイベント出演を予定している同チーム。いろいろな場所で、カッコいいダンスを披露してくれます。

練習日時:第1・3金曜日 19:00~20:00  
第2・4金曜日 19:00~21:00  
練習場所:武道交流館いきいき

# 暮らしの情報

## 消防だより

協力:名張市消防本部

### 安全・安心な暮らしのために

~ 警防特別訓練 ~



名張消防署 警備第三室 森本 泰司さん

名張市消防本部の森本です。今回は、名張市消防本部で実施している警防特別訓練をご紹介します。

昨今、災害の多様化、複雑化、救急業務の高度化など、消防に対する期待は高まってきています。

そこで、今年10月22日に警防(火災などを警戒・鎮圧すること)で住民を保護し、被害を軽減する活動全般 および救助技術の総合的な訓練を実施します。災害活動における標準化と技術の向上を図り、市民の皆さんの安全で安心な暮らしの一助になることを目的としています。

これから空気の乾燥する季節となり、火災が起こりやすくなります。火の取り扱いには十分注意していただくようお願いいたします。

お問い合わせは、名張消防署 (TEL 63-0096)まで。

## 名張警察署・交通課

### ◆ 早めのライトと反射材の着用で存在をアピール!

10月から日没が早くなり夜が長くなります。夕暮れ時や夜間は視認性が低下し、交通事故が発生しやすくなります。

歩行者からは車が見えていても、運転者からは歩行者が見えにくく、直前まで気がつかないことも事故原因の一つです。

外を歩くときや自転車に乗るときは、明るい服装(白色や黄色)を着て、反射材を身に付け、自分の存在を運転者にアピールしましょう。運転者の皆さんは、早めのライト点灯を心掛けてください。

早めのライト点灯と反射材の着用で夕暮れ時の交通事故を防止しましょう。

### 名張警察署管内の交通事故発生状況 (H25年8月末現在)

	平成25年8月末	前年比
総数	1662件	-24件
人身事故	242件	-36件
死者	2人	-1人
負傷者	304人	-60人
物件事故	1420件	+12件

協力:名張警察署 交通課

## お知らせ

### ◆ ネイチャーゲーム・パークベキュー・パークゴルフ

楽しみながら自然と触れ合ってみませんか。ちびっ子広場もあります。

- 日時 / 10月20日(日)午前10時~
- 場所 / 青山ハーモニーフォレスト (伊賀市種生3137-1)
- 持ち物 / 食器、お茶、ご飯、おやつは随意。帽子、着替え、タオルなど

## 名張商工会議所

### ◆ 第135回

### 簿記検定試験要項

簿記検定試験を以下の要領で実施しますので、受験希望者は名張商工会議所まで申し込みください。

● 日時 / 11月17日(日)

- 1級3級:午前9時~
- 2級4級:午後1時半~

● 場所 / 名張産業振興センター アスピア1階アスピア1

● 受験資格 / 学歴、年齢、性別、国籍などの制限はなし

### ● 要領

- ① 申込書類 (① 申込書 (1級のみ写真1枚:縦4.5cm×横3.5cm)
- ② 受験料 (試験中止などの他は返還しません)

③ 申込方法 / ① 直接申込 ② 郵送 (申込期間内に必着)

● 申込受付期間 / 9月27日(金)~10月18日(金)

● 受験料 / 消費税含む

- 1級7,500円 3級2,500円
- 2級4,500円 4級1,600円

### ● 合格発表

2~4級 11月25日(月) ~ 12月2日(月)

● 申し込み / 7日間合格番号を掲載 (<http://www.nabari.or.jp/>)

● 合格証書 / ※1級のみ郵送にてお知らせ

● 申し込み・問い合わせ / 商工会議所で交付します。

● 名張商工会議所 総務管理課

TEL 518-0099 名張市南町822-2 (TEL 63-0080)

● 料金 / パーベキュー...大人1,000円、高校生以下500円

● パークゴルフ(希望者のみ)...大人600円、子ども400円

● 問い合わせ / 母子寡婦会事務局 藤原さん (TEL 090-76003-5634)

## がん検診の種類・対象者

※名張市に住居票がある方が対象です。

検診の種類	受診方法	対象者
胃がん検診	医療機関 集団検診	40歳以上 (昭和49年3月31日までに生まれた人)
大腸がん検診	医療機関 集団検診	40歳以上 (昭和49年3月31日までに生まれた人)
子宮頸がん検診	医療機関 集団検診	20歳以上 (平成6年3月31日までに生まれた人)
乳がん検診	エコー マンモグラフィ	20歳以上 (平成6年3月31日までに生まれた人)
	マンモグラフィ	40歳以上 (昭和49年3月31日までに生まれた人)
前立腺がん検診	医療機関	55歳以上 (昭和34年3月31日までに生まれた人)
肺がん検診	集団検診	40歳以上 (昭和49年3月31日までに生まれた人)

## がん検診の申込方法

まずは、申し込みを!

健康保険証など、住所と年齢が確認できるものを持って、下記の「がん検診が受けられる医療機関一覧」にある医療機関へ行く。

- ※事前に予約が必要な医療機関もあるため、一覧をご確認ください。
- ※無料クーポン対象の方は、無料クーポンをご持参ください。

### 1 予約専用電話 (Tel. 69-8200) に電話する。

- 必要内容
- ① 名前
  - ② 生年月日
  - ③ 住所
  - ④ 日中つながりやすい電話番号
  - ⑤ 希望するがん検診の種類
  - ⑥ 希望する検診日と希望する受付時間帯
  - ⑦ 無料クーポンの有無

### 2 予約した検診日の1週間~10日前に、案内通知・受診票が自宅に届く。

### 3 検診当日、案内通知と記入した受診票を持って、検診実施会場へ行く。

同じ検診について、集団検診と医療機関の両方を受けることはできません。

# 今年でいよいよ、がん検診にいくなら、

意外と簡単!  
お得に受診!

6月から開始した、医療機関でのがん検診も残すところ2ヶ月を切っています。(11月30日まで)終了間際になるほど医療機関も混み合い、希望日の予約もとりにくくなります。また、集団がん検診も、受診日がわずかになってきて、予約受付が終了してしまおう!

無料クーポンをお持ちの方へ  
お持ちの方へ  
無料で受けられるのは、今年だけです。今すぐ電話で予約しましょう!

## 今年のがん検診、終わっちゃう!!



名張市役所 健康支援室  
右から、柴垣維乃  
工藤 壮史

**40歳・45歳・50歳・55歳・60歳のみならず!** **がん検診 無料クーポン** 家に眠ってませんか?!

肺がん・胃がん・子宮頸がん・大腸がん・乳がん  
マンモグラフィ検診が無料で受診できます。  
対象者には **5月下旬** に郵送されています。

対象者の生年月日

40歳 (S47年4/2~S48年4/1生)	子宮頸がんのみ対象者
45歳 (S42年4/2~S43年4/1生)	20歳 (H4年4/2~H5年4/1生)
50歳 (S37年4/2~S38年4/1生)	25歳 (S62年4/2~S63年4/1生)
55歳 (S32年4/2~S33年4/1生)	30歳 (S57年4/2~S58年4/1生)
60歳 (S27年4/2~S28年4/1生)	35歳 (S52年4/2~S53年4/1生)

使わないともったいない!

## がん検診が受けられる医療機関一覧

※は、事前予約が必要です。

診療時間などは各医療機関にご確認ください。	自己負担金	胃がん	大腸がん	子宮頸がん	前立腺がん
		3,800円	1,200円	1,800円	1,000円
赤目養生診療所	赤目町丈六 64-1055		○		○
東整形外科	桔梗が丘 65-2130				○
上坂内科	赤目町丈六 64-8211		○※		○※
うえなみ内科	鴻之台 63-9321		○		○
うだ内科	平尾 64-1662	○※	○		○※
おおふち医院	梅が丘 62-7800		○		○
釜本医院	木屋町 63-0345	○※	○	○※	○
喜多医院	桔梗が丘 65-2088	○※	○		○
こもりクリニック	つつじが丘 68-8555		○※		○※
すぎのクリニック	鴻之台 62-1700				○
卓山医院	桔梗が丘 65-0001		○	○	○
武田産婦人科	鴻之台 64-7655			○	
寺田病院	夏見 63-9001	○※	○		○
中西内科医院	桔梗が丘 65-0586		○		○
信岡医院	桔梗が丘 65-0023		○		○
橋本胃腸科内科	蔵持町里 61-3366	○※	○		○
福西胃腸科外科	東町 64-1717	○※	○※		○※
藤本産婦人科	平尾 63-0995			○	
ほりいクリニック	百合が丘 61-1231		○		○
堀井内科	桔梗が丘 65-5355	○※	○		○
前沢整形外科	桜ヶ丘 63-1008				○
榎田医院	新町 63-3155	○※	○		○
森岡内科	丸之内 63-0003	○※	○		○
矢倉医院	新田 65-2251	○※	○		○
やすだクリニック	鴻之台 61-2332		○		○
山尾医院	つつじが丘 68-1055		○		○
湯村内科	松崎町 61-1212	○※	○		○
百合が丘クリニック	百合が丘 64-2000	○※	○		○
わたなべ整形外科医院	東町 64-1115				○
黒田クリニック	伊賀市桐ヶ丘 52-2099	○※	○		○
城医院	伊賀市別府 52-0017		○		○

マンモグラフィ	乳がん	グランソール奈良 ※	奈良県宇陀市	0745-84-9333	自己負担金：1,500円
		津生協病院健診センター ※	津市船頭町	059-225-7536	自己負担金：1,800円
		三重県健康管理事業センター ※	津市観音寺町	059-228-4502	自己負担金：1,600円

医療機関でのがん検診は、**11月30日(土)まで**です。

◆大腸がん検診は 11月26日(火)で終了

## 集団がん検診の日程

受付時間帯... 午前☐ 9:00~10:00 / 午後☑ 13:00~14:30  
10:00~11:00  
平成25年9月末現在

検診日	実施会場	受付時間帯	各検診の定員⇒						
			なし	各検 25人	なし	A・B各20人 C40人	A・B各20人 C40人	60人	
			自己負担金⇒	400円	1,100円	900円	1,500円	1,000円	1,000円
			肺がん	胃がん	大腸がん	乳がん マンモグラフィ	乳がん エコー	子宮頸がん	
10月	名張市役所	15日(火)	A・B C	○	△	○		×	○
		16日(水)	A・B C	○	○	○			
		20日(日)	A・B C	○	×	○	△		
		26日(土)	A・B C	○	○	○	△		△
		30日(水)	A・B C	○	×	○	×		○
		31日(木)	A・B C	○	○	○	×		△
		11月	武道交流館 いきいき	1日(金)	A・B C	○	○	○	
2日(土)	A・B C			○	○	○	△		
5日(火)	A・B C			○	△	○	△		△
7日(木)	A・B C			○	○	○	○		
9日(土)	A・B C			○	○	○	○		
15日(金)	A・B C			○	○	○		△	○
20日(水)	A・B C			○	○	○			
22日(金)	A・B C			○	○	○	△		○
25日(月)	A・B C			○	○	○	○		○
28日(木)	A・B C			○	○	○	○		○
12月	名張市役所	29日(金)	A・B C	○	○	○	△		○
		30日(土)	A・B C	○	○	○	○		○
		2日(月)	A・B C	○	○	○	○		○
5日(木)	A・B C	○	○	○	○		○		

## 集団がん検診 予約専用ダイヤル

# ☎ 69-8200

月～金 8:30~17:30

お問い合わせ先 ▶ 名張市役所 健康支援室 ☎ 63-6970(直通電話)