

トピックス topics

23 ページ

・夫婦で楽しむ写真撮影
名張市富貴ヶ丘 東出 勲さん、昭子さん

・児童らの森 管理して15年
すずらん台東 益村 達治さん

・漢字検定
いとこ同士で極める
名張市桔梗が丘 阿嘉 完くん
名張市つつしが丘 早瀬 苗穂さん

45 ページ

・春本番!
子どもとお出かけMAP

7 ページ

・なばステ83.5MHzのページ

左から奈穂さん、晴美さん、夏樹ちゃん、恭輔ちゃん、みのりちゃんを抱く耕太朗くん
真徳くん。



6児のママ、奮闘中

名張市短野 乾 奈穂さん

全員集合しているのは乾奈穂さんと6人の子どもたち。海外協力活動を目指していた時知り合った清人さんと結婚したのは12年前。

小学6年生の晴美さんを筆頭に6人の子宝にめぐまれた。結婚当時から「4、5人は欲しい」と二人で話していた。

長女の晴美さんは歴史に、長男の耕太朗くんはミニバスケット、次男の真徳くんは料理に興味。三男の恭輔ちゃんと四男の夏樹ちゃんは一緒に遊ぶことが多い。プラレールや乗り物が大好き。特に祖父の一夫さんのトラクターが

外国語を通じて

子育ての方針は

「誰でも仲良くできるようになる子ども」。奈穂さんは高校生の時に、海外交流の一環としてタイとマレーシアへ短期間ホームステイ。その際、現地の人が日本語を学び、コミュニケーションを図る姿に感銘を受けた。

英語やフランス語、ロシア語など、多くの外国語を子どもに聞かせ、言語に興味を持たせる活動に共感し、実践することも。「長女がロシア

に興味を持つきっかけになりました。世界には多くの人がいることも認識でき、人に対する偏見がなくなりました」とも。

手助けする心を

きょうだいげんか

が絶えないが、祖父母の農作業を手伝う時に団結心を発揮するとのこと。「人を手助けするとうるさく持たないが自然に育つていきます」と奈穂さん。

お気に入りのトラクターで。



プレゼント

プロ野球 観戦チケット

ペア 1組に

中日 vs オリックス

6月5日(水)
試合開始 18:00
ナゴヤドーム

住所・氏名・年齢・連絡先を明記の上、ご応募ください。

あて先

(ハガキ) 〒518-0444 名張市箕曲中村 18-2
株式会社アドバンスコープ メディア事業部
「nava プレゼント」係
(Eメール) guide@asint.jp (FAX) 64-5202

2013年4月19日(金) 消印有効

※当選者には賞品を送付し、発表に代えさせていただきます。
※個人情報保護法に基づき、お申し込みのみに使用させていただきます。

出店者 大募集

5月3日 10:30~15:00 <雨天中止>
曾爾高原ファームガーデンテラス
SONI 青空マルシェ

- 出店予定 手づくりマルシェブース 20店舗
フリーマーケットブース 30店舗
- イベント景品協力費 1ブース(2m×2m) 300円
- 出店申込書・募集要項(応募期間:4月20日まで)
ファームガーデン・お亀の湯に用意しています。又はHPよりダウンロードしてください。

主催:てづくりっぽ

後援:曾爾村観光振興公社、曾爾村役場地域建設課観光係

出店お問合せ 曾爾高原ファームガーデン事務局 TEL/FAX 0745-96-2888 本館
奈良県宇陀郡曾爾村太良路839 http://www.soni-kogen.com/

福祉医療型緊急通報サービス

つながりコール with ケーブルプラス電話



高齢者の世帯やひとり暮らしの方でも家族みんなが安心の緊急通報サービス

月額利用料
3,465円

※この金額にはつながりコールとケーブルプラス電話の基本料金が含まれます。
※通話料は別途がかかります。

株式会社 アドバンスコープ TEL 64-7821

夫婦で楽しむ 写真撮影

名張市富貴ヶ丘 東出 勲 さん、昭子 さん

夫婦で楽しんで16年——。名張市富貴ヶ丘の東出勲さん、昭子さん夫妻の趣味は写真。「けんかしていても一緒に撮影しているうちに仲直り」。

最初に写真を趣味にしたのは、妻の昭子さん。60歳を過ぎて何か熱中できるものとして、17年前に公民館で開かれたカメラ講座に参加したことがきっかけだという。

いろいろな場所へ撮影に出かけるようになった昭子さんの「運転手」として同行していた勲さん。結婚前に、カメラを趣味にしていたこともあり、いつしか二人でカメラを手にするように。

10年ほど前からは、デジタル化への機運の高まりもあり、愛用のカメラもデジ

タルカメラに。それまでのフィルム写真もスキヤナで取り込みデジタル化するなど、「進化に遅れないように」とパソコンを駆使してデジタルの醍醐味(だいごみ)を楽しんでいるそう。

また、撮影だけでなく、プリントにもこだわりが。8年前からは、撮影した写真は「伊勢和紙」にプリント。花や人物など、落ち着いた感じの仕上がりがお気に入りだ。

撮影で、いろいろな場所に行くのが楽しみという二人。「静と動を表現できる長秒写真を撮っていききたい」(勲さん)、「冬の北海道で流水やツルなどの動物を撮ってみたい」(昭子さん)と、まだまだ意欲は尽きない。

名張市新町にある高齢者の親睦会「新寿会」。会長を務める津崎龍彦さん72歳。独学で習得した手品を市内外で披露している。

もともと、同会の新年会や敬老の日のイベントの出し物として「ピンゴやカラオケ以外で、もっと盛り上がるもの」と手品

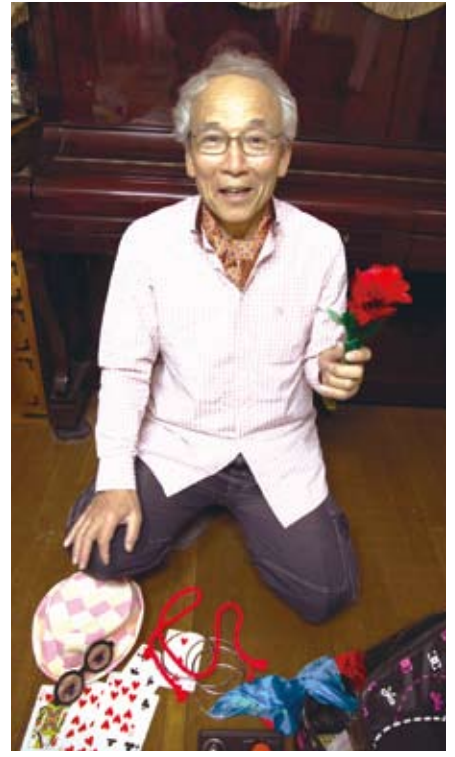
を始めた。元銀行マンの津崎さんは今まで舞台経験もなく、自ら手品道具を買そろえ、見よう見まねで練習を続けていた。

「もっと手品のレパートリーを増やして、将来は助手が必要になるような大きなものを披露したい」と精力的に語る。

幼なじみで腹話術を行う小柳早智子さんとコンビで

舞台に上がり、30分から40分の舞台をこなす。「面白かった」という感想をもらったり、主催者に再演を求められたりすること。が何より嬉しいと津崎さん。「時間の許す限り、貢献したい。今後は学校や保育園にも活動範囲を広げていければ」と語った。

問い合わせは津崎さん(Tel.63・2749)まで。



手品 出張で届けます

名張市新町

津崎龍彦さん

児童らの森 整備して15年

すずらん台東 益村 達治 さん

すずらん台小学校の児童らに親しまれている、学校の裏山「学習の森」。すずらん台東に住む益村達治さんは、「森で子どもたちが元氣いっぱい走り回れるように」と、ボランティアの代表として、仲間たちと環境整備に取り組んでいる。

おそろいの緑色のキャップで作業に取り組む「学習の森」ボランティアの会員たち。60代から70代の男性21人をまとめるのが益村さんの役目だ。「電気に詳しい人や重機を扱える人など、それぞれ違う得意分野の人がたまたま集まって、助け合っていますよ」

森の中の歩道整備や枯れ木の伐採にとどまらず、会の活動は地域の町づくりにも。本格的に活動を始めて、今年で15年。子どもたちの傘に当たらないようにと始めた街路樹の枝打ちや歩道の草刈りなどで、「十数年前に比べると、住宅地の中もずいぶんきれいになった」と胸を張る。

「森を知らない子たちが、走り回ってけがをしないようにしておかんと」。新一年生の入学前に整備を終わらせるため、3月は大忙しだったと益村さん。「自分たちがやっている仕事を、住民のみなさんが感じてくれるだけで十分」と目を細めた。

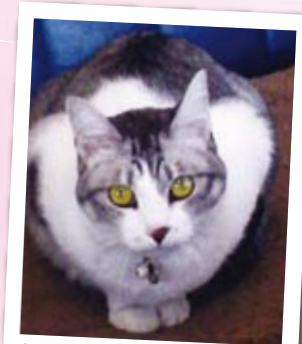


「作業していると、お母さんに連れられた小さい子が手を振ってくれたりする。それがうれしいですね」

うちの V.I.P. very interesting pet's



伊賀市阿保/ 福くん



名張市下比奈知/ チロちゃん

料理教室のご案内 **おいしく♪楽しく♪クッキング!**

親子Cooking♪「母の日★親子でプレゼントスイーツ教室」

5月12日(日) 10時~13時頃 オレンジフォンケーキ(18cm)とフルーツパフェ

■対象: 小中学生のお子様と保護者の方 ※ケーキは1組様1台お持ち帰り

■レッスン料: 親子ペアで1,500円(税込) ※追加の場合500円/人(お子様は2名まで)

■申込締切: 4月21日(日)まで

■講師: 秦 佐知子先生

■開催場所: 名張近鉄ガス本社 2F 料理教室

■各定員: 18名 ※申込多数の場合は抽選

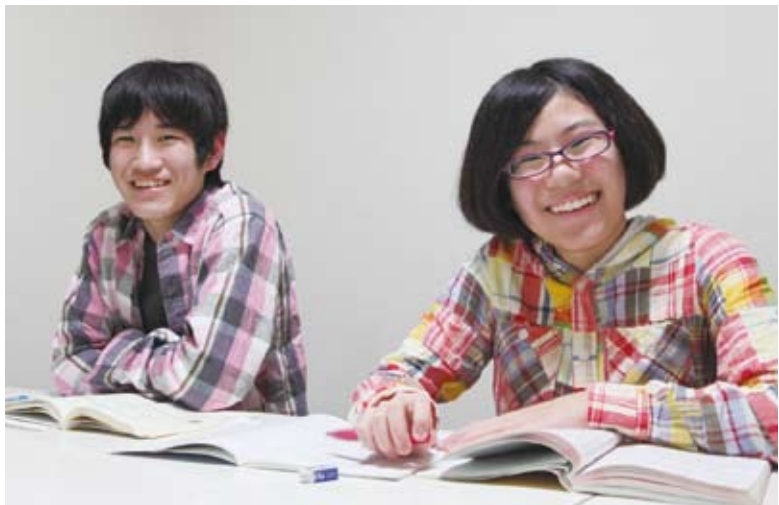
料理教室 開催情報 配信中

携帯 空メール用 スマートフォン用

お申込は HP または 電話・店頭にて (9時~17時)

大阪ガスグループ **名張近鉄ガス株式会社** 名張近鉄ガス 検索

名張市桔梗が丘1-1-5-1 Tel.0595(65)2311 <http://www.kintetsugas.co.jp>



漢字検定 いとこ同士で極める

名張市桔梗が丘 阿嘉完くん
名張市つつじが丘 早瀬苗穂さん

「合格の秘訣（ひけつ）は……」。普段はバンド活動でベースを演奏し、バスケットにも打ち込んでいる名張市立北中学校3年生の阿嘉完くん。料理に興味があり、食べるのが大好きな同校2年生の早瀬苗穂さん。二人はいとこ同士で、お互いの両親が共同で営む学習塾で勉強に励んでいる。阿嘉くんは、日本漢字能力検定協会が主催する平成23年度第3回漢字能力検定（漢検）で、大学・一般レベルの準1級に合格した。準1級の合格率は約2割。2年前から挑戦を始め、7回目の挑戦で合格。約6千字の漢字を20文字5行書くことを1日1時間続けた。小学3年生の頃に「形が面白い」と興味を持ち始めた。続けていくうちに、部首にそれぞれ意味があり、組み合わせると意味が変わっていくことに魅力を感じたという。

早瀬さんは、小学5年生の時に、高校卒業程度に当たる2級に合格。初めて見る漢字は、部首から意味を推測し覚えた。話題を聞きつけたテレビ局に声を掛けられ出演したことも。



風景の他に、勲さんは祭りなどの風情、昭子さんは動物をモチーフにすることが多いという。

「やとび」を求めて 室生へ 渡辺誠弥さん

道の駅室生近くの165号線沿いに、ギャラリー・そば屋「室生伽藍洞（むろうがらんどう）」をオープンした渡辺誠弥さん。

渡辺さんは千葉県出身で元NHKのアナウンサー。低く落ち着いた声と穏やかな笑顔が印象的。アナウンサー時代は、職業柄多くの事件・事故に立ち会ったという。昭和48年には潜水球「うずしお」に乗り、海底からレポートを行った。しかし、その半年後、「うずしお」で火災が起こり、2人が命を落とした。その第一報をラジオで伝えることに。「人生の運・不運を思わずにいられませんでした」。渡辺さんにとって人生観が変わる出来事だった。「好きなことをやるのが一番ですよ」という言葉には、説得力が感じられる。

日本各地を訪れ、村里の文化「さとび（里び）」にひかれた渡辺さんは、平成3年に48歳で退職し、奈良県の明日香村で「飛鳥藍染織館」を開館。展示と併せて、自身が腕を振るうそばや、奈良の郷土料理も出していた。

それから20年余りが経ち、「明日香村は町になってしまった」という。暮らしは便利になっ

たが、渡辺さんは少し寂しい思いだった。そして、藍染織館前の道路工事をきっかけに室生への移転を決意。室生は、四季折々の美しさや、「さとび」の文化が今も感じられる場所だという。4月からは、全国各地から郷土食の講師を招き、「百年の食の伝承塾」も開講予定。新天地・室生から、「田舎の文化の素晴らしさを発信していきたい」と話す。

問い合わせは、「室生伽藍洞」（TEL 0745・92・5130）まで。



店の中央の囲炉裏の前に。店内には土鈴をはじめ多数の骨董（こっとう）品が。

うちのV.I.P.写真募集!

自慢のペット写真をお送りください!
住所・氏名・ご連絡先・ペットの名前・性別を添えて、郵送またはEメールで下記のあて先までお送りください。
※写真はご返却できませんので、あらかじめご了承ください。
【あて先】〒518-0444 名張市箕曲中村18-2
（株）アドバンスコープ メディア事業部
「nava VIP」係
Eメール:guide@asint.jp



名張市つつじが丘/ ロッキーくん

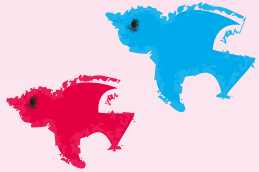
※ご応募いただいた写真を含む個人情報は、本紙への掲載のみに利用し、他の目的で使用することはありません。

子どもとお出かけMAP



P 駐車場あり **♂♀** トイレあり **♿** 多目的(オムツ替えシート付き)トイレあり

※地図にはだいたいの位置を示してあります。道順を説明したものではありません。



鴻之台3号公園



通称「かぼちゃ公園」。中央の大きなカボチャ型(?)遊具が目印。いつ来ても親子連れの姿がある、人気の公園。大人向けの健康遊具やグラウンドも。

P **♂♀** **♿**

子育て支援センターかがやき・児童遊園 **P** **♂♀** **♿**



親同士のコミュニケーションの場や育児相談など、子育ての強い味方。おもちゃで楽しく遊べる「遊戯室」、絵本を読める「図書コーナー」など、遊び場も充実。イベントや行事もたくさん。

開館日：火曜日～土曜日 9:30～17:00(日・月・祝休館)
問い合わせ：67-0250



隣の児童遊園は、かがやきの休館日や開館時間外でも遊べます。キリンの形のローラー滑り台が人気!



◆4月のイベント
・20日(土) 10時45分～ 親子で遊ぼう「かがやきコンサート」
ボランティアグループ「青葉」のハンドベル演奏とダンスパフォーマンス

桔梗が丘10号公園



桔梗が丘公民館近く。池を囲む遊歩道は、ベンチも整備され、お散歩にぴったり。雑木が多く、木の実を集めるのも楽しそう。池にはかわいいカモの姿も。



青山ハーモニー・フォレスト



森林に囲まれた、山の中の公園。自然と触れ合えるビオトープや展望台もある。遊具で遊べる他、芝生の丘でフリスビーやたこ揚げも楽しい。パークゴルフやバーベキュー、キャンプも可能(有料)。

●9:00～17:00 開園
●月曜休

P **♂♀**

青山公民館図書室 **P** **♂♀**



「絵本のコーナー」は、本棚も低く、窓際で明るい空間。厚めの紙の絵本もたくさんあり、小さい子も安心して絵本を楽しめます。
●月曜、最終火曜、祝日休館

絵本と紙芝居は、青山の約3000冊に加え、伊賀市内の図書館の約2万2000冊が借りられます。小さい時から本のあるところに来て、習慣にしてほしいですね。

★おすすめ絵本★

「がまんのケーキ」

作・絵 かがくいひろし 教育画劇
表情豊かな絵でユーモアもありながら、思いやりや気遣いといった友だちを大事にしようというメッセージが伝わる絵本。



職員のかみさんに聞きました!

下流親水公園



比奈知ダムすぐそばの下流域に作られた公園。暖かくなると、ダムから流れる「せせらぎ水路」や池で足を浸したり、水遊びもできる。

P **♂♀**

長瀬河川親水公園



比奈知ダムの上流にある公園。川辺に親水護岸が整備され、釣りや水遊びもできる。公園内には、バーベキュースペースもあります。

●3月～9月は19:00 閉鎖

P **♂♀** **♿**



働くママも応援

「保育ママ」制度スタートへ

名張市は平成 25 年度から、保育士資格を持つ人が自宅などで乳幼児を預かる「保育ママ」を県下の自治体で初めて導入する。早ければ、7 月から受け入れスタートの予定。

同事業では、保育士の有資格者がサポート役を雇い、2 人体制で生後 6 か月から 2 歳までの乳幼児を保育する。大人 2 人に対し、最大 5 人まで乳幼児を預かることができる。

利用希望者は、市に申込みをし、預け先の紹介を受ける。料金は、市立の保育園利用料と同額を支払うという。

問い合わせは、市保育幼稚園室 63-7919 まで。



春本番



平尾山カルチャーパーク



名張市立図書館から歩いてすぐの公園。図書館で絵本を読んだ後、この公園の広い芝生でお弁当を広げてもいいかも。



おもちゃ図書館



対象：名張市内在住の就学前の幼児・障がいのある小学生以下の子ども（保護者同伴）

場所：総合福祉センターふれあい(名張市丸之内 79)2階

開館日：月・火・木・金 9:00 ~ 16:30

問い合わせ：名張市社会福祉協議会 Tel.63-1111

受付簿に記入するだけで自由に利用できます。おもちゃの種類が豊富。機関車のレールや大きなぬいぐるみは子ども同士ふれあって遊べ、また、保護者の交流の場にもなっています。孫を連れておじいちゃんのお姿も。

ボランティアさんと季節のおり紙を折る「おり紙であそぼう」や、土曜日に開館する「おもちゃばこ」など行事も開催。



- イベント日程
- 「おり紙であそぼう」…4月15日(月)・6月10日(月)・他
 - 「おもちゃばこ」…5月11日(土)・7月6日(土)・他



※授乳室は相談を。

名張市立図書館



小さい子たちに人気ののは、屋根裏部屋をイメージした「おはなし室」。大きな絵本や紙芝居を広げて読むこともできる。

●9:30 ~ 19:00

●月曜、最終火曜休館

毎週土曜日の「おはなし会」など、色々なイベントがあります。お子さんへの絵本選びも、季節や年齢に合わせたものなど、相談に乗りますのでお声掛けください。

★おすすめ絵本★

「新幹線のたび」

～はやぶさ・のぞみ・さくらで日本縦断～

作・絵 コマヤスカン 講談社

街並みやランドマークも描かれていて、実際に旅をしているように親子で楽しめる一冊。



市職員
の
広田さん
に
聞
き
ま
し
た
!

名張中央公園展望台 ビューナ



市内のまちなみを一望できる展望台。エレベーターで上がれるのでベビーカーでも大丈夫。360度見渡して、いつもと違う町の姿を見てみよう。

●9:00 ~ 16:00



母の日特集

イラスト・川柳募集!

「nava」の紙面でお母さんに感謝の気持ちを伝えませんか?

【募集要項】

イラスト：お母さんや母の日のイメージを描いた絵・絵手紙・水彩画・CG 作品など。
川柳：お母さんへのメッセージや、母の日のエピソードなどを 17 文字(五七五)で詠んだ川柳作品(字余り・字足らずも OK)。

氏名(またはペンネーム)・年齢・住所・連絡先を明記し、下記の宛先までお送りください。

例
一輪のカーネーションに 笑顔咲く
「何もいらん」 余計に悩む 贈りもの

締切：2013年4月末日 作品は5月11日発行の紙面に掲載予定。

〒518-0444 名張市箕曲中村 18-2
株式会社アドバンスコープ メディア事業部
「nava 母の日特集」係
FAX 64-5202 Eメール guide@asint.jp

※応募多数の場合は掲載できないことがあります。
※作品の返却はできませんので、ご了承ください。
※応募の際に記入いただいた個人情報は、当企画以外の目的で使用することはありません。

子育てメッセージ大募集!!

亀井商事 提供 FM なばりコーナー「うちの天使」

過去のおたより紹介

ある日おやつ時間に 4 歳の息子に「何飲む？」と尋ねると「カルピス水割りで！」と。水割りなんて言葉、どこで覚えたんだか。おそらく焼酎好きな父の影響？そして息子よ、カルピスは基本水割りです。(P.N キャニオンさん)



毎週 1 名様に亀井商事の給油プリカ 3,000 円分プレゼント!

ラジオネーム・住所・氏名・年齢・電話番号を記入し、メールでご応募ください。

Eメール：guide@asint.jp

なばり 83.5
毎週火～木・土
14時から
83.5MHzで
放送中!



神威道場

練習日時：火曜・木曜・土曜
 (土曜のみ2回程度) 午後7時～9時
 場所：青山中学校武道場
 連絡先：代表 加勢田和彦さん
 TEL 090-1478-0783



幼稚園児から一般まで、幅広い年齢層が在籍。アットホームな雰囲気ですが、稽古が始まると一変。姿勢・態度がスッと変わり、緊張感が漂います。先輩が後輩に丁寧に指導し、助け合う姿が印象的でした。

昨年11月に「極真会館長谷場道場伊賀支部」から独立。「神威(かむい)」とは、神の位を意味し、「自分」に起きることは自分で解決する」という思いが込められています。大会入賞者も在籍し、徹底した基本稽古を実施。「三重県を代表する道場を目指します。心と体を鍛え、優しい人間になつてもらいたい」と加勢田和彦師範。

少年少女スポーツチームを紹介 ガガヤけ! スポっ子

◆ FMなばり(83.5MHz)で放送中の「全力!少年少女」(毎週更新・木曜初回放送)に登場した少年少女スポーツチームを紹介。



桔梗 バイオレット

練習日時：土曜白曜祝日の午前中
 場所：桔梗が丘小学校グラウンド
 連絡先：監督 花村秀昭さん
 TEL 0909-1755-6971

93年に発足し、今年、記念すべき20年目に入ったチーム。「桔梗が丘3番町ソフトボールクラブ」から発展し、桔梗が丘小学校の校区全体の子どもたちで構成されています。メンバーは、男子24名、女子1名。とても明るい雰囲気です。メンバーは常時募集中で、低学年・未経験者も歓迎しています。

93年に発足し、今年、記念すべき20年目に入ったチーム。下級生の面倒をよく見ていて、思いやりのある仲の良い皆さんです。夏には合宿やバレーベキュー大会などのイベントもあり、子どもたちの思い出作りにも力を入れています。

暮らしの情報

名張商工会議所

無料記帳継続相談会の お知らせ

◆ 名張商工会議所では、個人事業者の方を対象に、記帳の初歩から決算・申告の仕方まで、記帳継続相談会として約1年間(5月より翌年2月まで)通じて開催いたします。

例えば「仕訳ができない」「帳簿のつけ方がわからない」「決算処理が苦手」というような方は、経理事務の効率化にもつながりますのでぜひご利用ください。また、個人事業者の方で、青色申告特別控除65万円を受けける複式簿記による、記帳代行(有料)も承ります。詳しくは名張商工会議所までお気軽にお問い合わせください。(TEL 63-0080)

名張商工会議所女性会

エアロビクスのご案内

◆ なたでもご参加できます。お子様と一緒にご参加も歓迎いたします。1日だけのご参加もOKですよ。

- ◆ 日時/毎週土曜日(第5土曜除く) 午後7時半～8時半
- ◆ 場所/名張産業振興センター アスピア
- ◆ 講師/松山比香里先生、芝田記代先生
- ◆ 参加費/500円/1回・1人
- ◆ 服装/自由(動きやすい服装、靴でお越しください)
- ◆ 持ち物/タオル、飲み物など

名張警察署・交通課

新1年生に気配り運転を

新1年生が慣れない道を通学する春。ドライバーには歩行者を保護する義務があります。今回は、子どもを守る運転のポイントをまとめました。

路上で遊んでいる子どもに注意

友だちと遊んでいると、ふざけて危険な行動をとったり、接近してくる車両に気づかず飛び出したりすることがあります。速度を十分に落としましょう。

道路の反対側にも目を向ける

子どもは道路の反対側から親や友だちに呼ばれた場合、いきなり道路に飛び出すことがあります。子どもの反対側にも目を向け、確認しましょう。

駐車車両付近に注意

駐車車両のために、お互いを確認しにくくなります。学校や公園などの子どもが多い場所では、特に駐車車両付近は注意し、速度を落としましょう。

一人が飛び出すと次々に

子どもは一人が飛び出すと、次々に飛び出してくることがあります。前方の脇道などから子どもが飛び出してきたときは、続いて別の子どもが飛び出してくるかもしれません。対応できる速度に減速して走行を。

名張警察署管内の交通事故発生状況

	平成25年2月末	前年比
総数	383件	-48件
人身事故	36件	-37件
死者	0人	±0人
負傷者	45人	-50人
物件事故	347件	-11件

協力：名張警察署 交通課

お知らせ

◆ ぷらしまりー「コンサート」13

ELECTION STAGE 13
 日時/4月21日(日)
 午前9時半開場 10時開演
 ・ぷらしまりー「コンサート」13
 ・午前11時45分開場 昼12時15分開演 (ELECTION STAGE 13)
 場所/アドバンスコープADSホール
 料金/無料
 連絡先/(有)前田文具
 TEL 0595-63-0159

◆ 岩倉峡公園キャンプ場

昼も夜も桜を満喫 桜まつり
 日時/4月12日(金)～14日(日)
 午前11時～午後9時
 (夜間ライトアップ)
 場所/岩倉峡公園キャンプ場
 内容/

- お花見バーベキュー(要申込)
- Night ドリンクサービス
- 温かい飲み物をサービス(午後6時～)
- 「うまいもん」ブース!
- 「うまいもん」ブース!
- 三重豚のどん汁ほか

午前11時～午後8時半
 ※食べ物には有料、売り切れ次第終了
 ● お花見LIVE
 一胡×Rハ×ピアノの奏で
 連絡先/伊賀市文化都市協会本部
 事務局 TEL 220511

◆ 第26回名張水彩画会展示会

日時/4月18日(木)～4月21日(日)
 午前10時～午後6時
 (初日は昼12時から)
 最終日は午後5時まで
 場所/リバーナホール
 (イオン名張店3F)
 料金/無料
 連絡先/事務局 岩本さん方
 TEL 68336266



コミュニティラジオ「FMなばり(通称:なばステ)」に出演したゲストや、ラジオで紹介したお店などの情報をお届けします。

メッセージ・リクエスト
お待ちしております!!

Eメール:nabari@fm835.jp
FAX:62-0835



手作り好き集まれ!

「Mamma Mirco(ママミルコ)」 店主 平田ちふみさん

3月21日(木)「なばす亭」にて放送!



たくさん資格を持っているので、多ジャンルの作品作りができることも人気の理由の一つ。

上八町の通りに古民家を利用した、クラフト教室と手芸雑貨の店が先月オープンした。

「ママミルコ」店主の平田ちふみさんはさまざまなジャンルの指導者資格を持つ。シルバークラフト、羊毛フェルト、ワイヤークラフト、アクセサリーなど、これまで自宅で教室を開催していた。生徒も増え、自宅では手狭になったこともあり、こ



古民家の雰囲気を生かした店内。



店の奥の教室スペース。自分の欲しいものを作るだけでなく、大切な人にプレゼントをして喜ばれたと、手作りの楽しさを報告してくれる生徒も多いそうだ。

の度、手芸材料を扱う店舗兼教室を持つという夢をかなえた。

「ママミルコ」では2階にフリースペースがあり、今後イベントやワークショップ、作品展などで貸し出していくという。材料を買うことができ、作り方のレッスンを受け、作品ができるようになれば展示販売も可能。手作り作家としてデビューしたい人を丁寧にフォローする。

おすすめの桜スポットは?

『なるほど! NABARI』(月~木 16:00~19:00放送)の各ナビゲーターが1つのテーマからトークを展開する「○○な話」のコーナー。木曜日は地域の声をお届けします! 掲載したみなさんのインタビューは4月11日(木)に放送しました☆

3月9日(土)名張公民館まつりで
お聞きしました!

名張市南町 ちーちゃん



▲名張市百合が丘 下山3姉弟



▲名張市すずらん台 きょうすけくん



▲名張市桔梗が丘西 ひまりちゃん一家



▲名張市さつき台 あみちゃん



▲名張市桔梗が丘西 KUNISU LOVEキッズ



▲名張市丸之内 中村3姉妹

去る3月16日、名張市東田原のカフェハレノヒで、一日限りの雑貨店「ワンデイスパイス」が開催された。

主催したのは「ホームプラススパイス」のきすなともえさん。この日出品されたのは、きすなともえさんが今まで好きで



3月16日(土)「お出かけサタデー」にて放送!

丁寧に作られた作品への思いをラジオを通して語った。

日々の暮らしにスパイスを。

「HOME plus SPICE」 きすなともえさん



庭にはたくさんの来場者が。

使っていた作家のものや、友人が厳選して海外からの買い付けをしたものなど、個性的で温かみのあるものが並び。 「ただお茶を飲むときにも、ほんの少しこだわりを持って食器やコースターなど、好きなものを使うことでお茶の時間

が特別な時間になる。 そういった生活のスパイスになるものを紹介していきたい」 大阪から名張にやってきて約1年。最初は慣れない土地に戸惑いもあったが、人のつながりが強く、手作り作品が多くいることから、物があふれる大阪にはない魅力を感じたという。

「私も周りにいる人に引き出してもらったものがあるのですが、今度は引き出すお手伝いがしたい、丁寧な手仕事をしたい人に活躍してもらいたい」 今後も市内各所でワンデイスパイスを開催していくそう。



ハレノヒの敷地内にある離れのプレハブにもたくさんの作品が並んだ

第18回名張桜まつり



4/13

10:00~16:00

雨天の場合 4月14日

場所:名張中央公園内

短冊コンテスト ナンバーズ

賞品:京都高級温泉旅館ぎおん畑中 1泊2日の旅
(株) 三重旅行サービス・名張桜まつり実行協議会 協賛

学生の発表店～学縁祭～

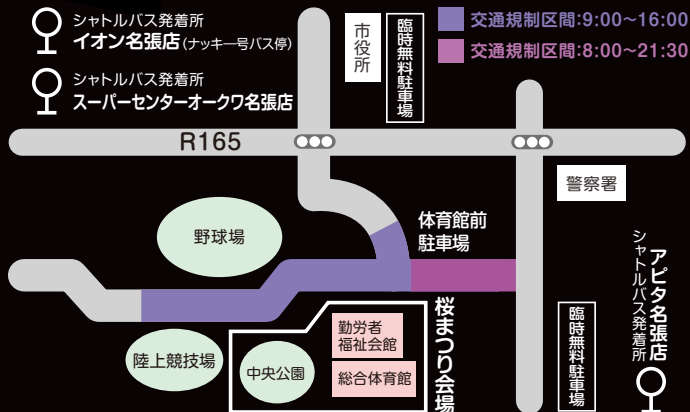
ステージイベント・模擬店・フリーマーケット

名張桜まつりへのご協力をお願いします。

名張桜まつりは、近年約3万人超のご来場をいただき春の一大イベントとなりました。その中で、警備費をはじめとする関連諸経費も年々増加しております。つきましては、イベント開催当日(4月13日<雨天14日>)は体育館前駐車場をご利用いただく方に、自動車1台につき500円の駐車協力金を頂戴し、運営資金に充てさせていただきたいと考えております。ご利用の皆様におかれましては是非ともご協力をよろしくお願い致します。

また、会場周辺の指定駐車場以外の駐車場及び路上へは駐車禁止となっております。必ず指定駐車場へ駐車くださいますようお願い致します。

シャトルバス運行



イベント開催日専用ダイヤル:0180-99-3939(イベント開催情報自動案内)